



LIENBACHER



Export 09/10

Preise € brutto exkl. MwSt.



Mit uns können Sie rechnen!

Sehr geehrte Geschäftspartner!

Mittlerweile startete schon das Jahr 2009 und wir blicken auf ein erfolgreiches aber auch aktionsreiches Geschäftsjahr zurück. Ganz nach unserer Vision streben wir durch Kundenfreundlichkeit, Fingerspitzengefühl sowie Alleinstellungsmerkmale die europaweite Marktführung an. Ihr Erfolg ist die Bestätigung unseres Handelns und somit der Grundstein für weitere Herausforderungen.



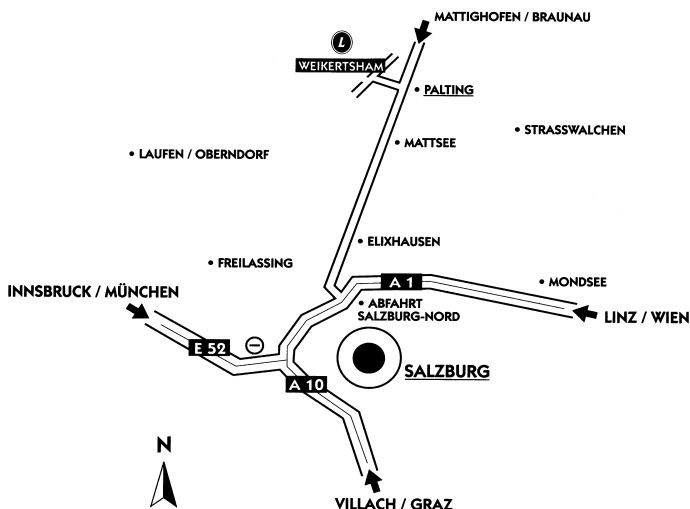
Vorwahl Österreich +43

Mo - Fr:
8.00 - 17.00 Uhr

Großen Wert legt Lienbacher auch auf kompetente Mitarbeiter, welche permanent geschult werden, um Ihnen mit Rat und Tat zur Seite zu stehen. Die Kombination einer zufriedenen Mannschaft, selbstsprechender Verkaufsunterlagen sowie des familiären Flairs sorgen für die besondere Würze unseres Geschäftsverlaufes.

SO FINDEN SIE UNS!

Viel Erfolg bei Ihren Geschäften!



Matthias Lienbacher:

Es freut mich, Ihnen mit dieser exklusiven Verkaufshilfe das Lienbacher-Kaminbestecke-Sortiment einfach und transparent präsentieren zu können.

Erstmalig unterteilen wir unsere Produkte in verschiedene Sparten, um Ihnen Ihre Wahl zu erleichtern.

Besonders hervorzuheben ist die Anwenderfreundlichkeit, welche sich aus der Erfahrung meiner über 30jährigen Tätigkeit in dieser Branche bemerkbar macht.



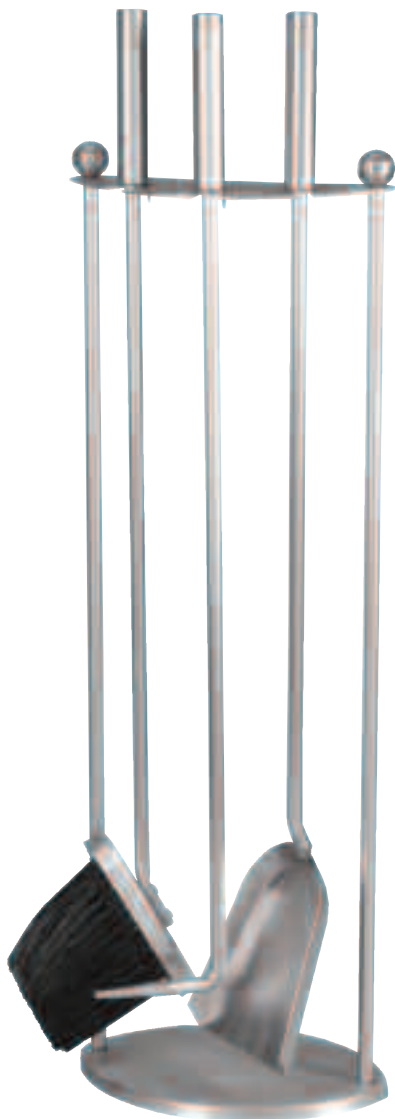
Serie

BASIC



Die Serie Basic zeichnet sich durch ihr moderates Preis/Leistungsverhältnis aus.

Es handelt sich bei diesen Produkten um die Einstiegsklasse rund um den Kamin.



21.02.708.2



21.02.539.2

21.02.708.2

3teilig, edelstahlfärbig

B/H/T = 22/70/16 cm

€ **49,90**

21.02.539.2

4teilig, Edelstahl
matt gebürstet

B/H/T = 23/66/15 cm

€ **65,80**



basic

www.m-lienbacher.at



LIENBACHER - BASIC

21.02.543.2

3teilig, edelstahlfärbig

Ø/H = 22/70 cm

€ **59,50**

21.02.631.2

4teilig, edelstahlfärbig

B/H/T = 24/63/24 cm

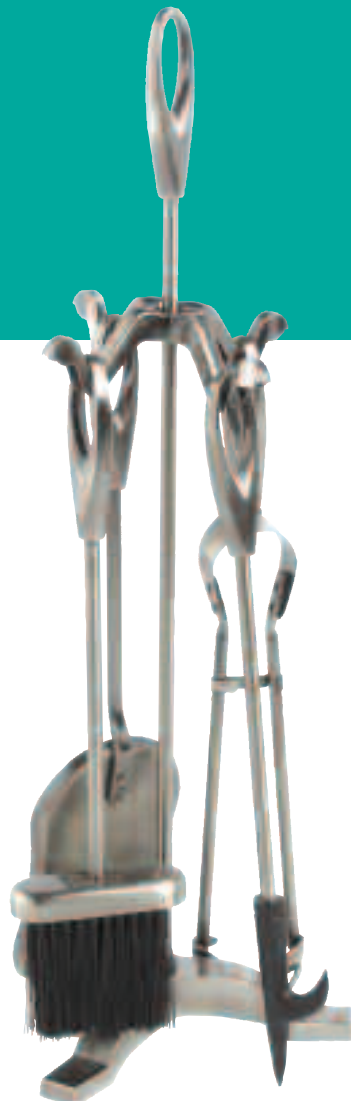
€ **36,90**

21.02.723.2

3teilig, Edelstahl

B/H/T = 20/66/20 cm

€ **36,90**



LIENBACHER

Serie

BASIC



Kaminbesteck
◀ **21.02.540.2**
4teilig, Edelstahl matt gebürstet, Besteck anthrazit mit Edelstahlgriffen

Ø/H = 18/65 cm

€ **47,90**



Kaminbesteck ▲
21.02.715.2
4teilig, edelstahlfärbig, mit massiven Edelstahlgriffen

B/H/T = 22/67/16 cm

€ **63,90**



Holzkorb ▲
21.02.542.2
edelstahlfärbig, mit umlegbarem Griff
B/H/T = 48/41/38 cm
€ **39,90**



Kaminbesteck ▲
21.02.739.2
4teilig, edelstahlfärbig, mit Edelstahlgriffen
B/H/T = 23/68/15 cm
€ **54,90**



LIENBACHER - BASIC



Kaminbesteck
21.02.701.2 ▶▶
3teilig, Edelstahl matt
gebürstet, mit Edelstahl-
griffen
B/H/T = 23/66/15 cm
€ **46,90**



◀◀ **Kaminbesteck**
21.02.808.2
3teilig, Silberstruktur,
mit Edelstahlgriffen
B/H/T = 28/68/16 cm
€ **36,90**

▲ **Kaminbesteck**
21.02.806.2
3teilig, Silberstruktur,
mit Edelstahlgriffen

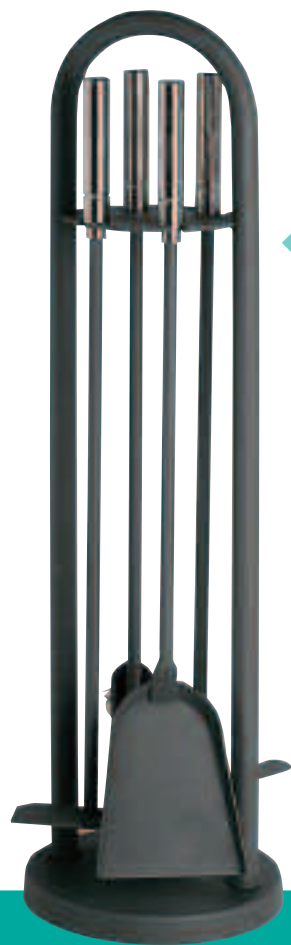
B/H/T = 22/68/15 cm
€ **36,90**



◀◀ **Holzwagen mit**
3teiligem Kaminbesteck
21.02.750.2
anthrazit beschichtet
mit Edelstahlgriffen
B/H/T = 39/79/36 cm
€ **134,90**



LIENBACHER



Kaminbesteck
◀ **21.02.125.2**
4teilig, anthrazit beschichtet,
mit Edelstahlgriffen

Ø/H = 19/70 cm
€ **68,90**

Kaminbesteck
21.02.704.2
3teilig, anthrazit beschichtet,
mit Edelstahlgriffen

Ø/H = 22/78 cm
€ **39,90**



Blasebalg ▲
21.02.719.2
aus Holz, Leder und
Edelstahl
B/H = 16/38 cm
€ **18,20**



Kaminbesteck ▲
21.02.807.2
3teilig, anthrazit
beschichtet, mit Edel-
stahlgriffen

B/H/T = 28/68/16 cm
€ **33,90**

LIENBACHER - BASIC



Kaminbesteck ▲

21.02.243.2

3teilig, anthrazit beschichtet, mit schwarzen Holzgriffen

B/H/T = 26/62/21 cm

€ **52,90**

Kaminbesteck

21.02.722.2 ►►

4teilig, anthrazit beschichtet, mit Edelstahlgriffen

B/H/T = 23/58/45 cm

€ **53,90**



Kaminbesteck
◀ **21.02.741.2**

3teilig, anthrazit beschichtet, mit Holzgriffen

B/H/T = 23/60/16,5 cm

€ **33,90**

Kaminbesteck

21.02.718.2

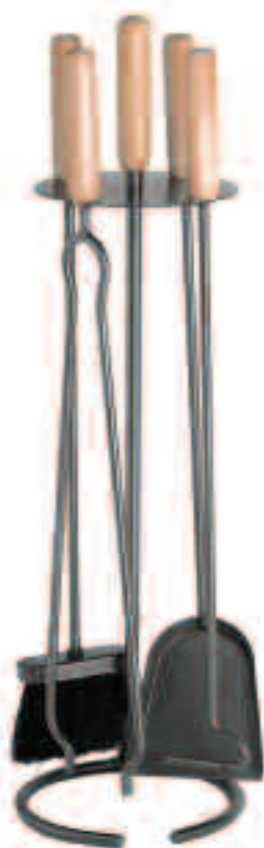
3teilig, anthrazit beschichtet, mit Holzgriffen

Ø/H = 18/64 cm

€ **32,90** ▼



LIENBACHER



Kaminbesteck
◀ **21.02.721.2**
4teilig, anthrazit beschichtet, mit Holzgriffen

Ø/H = 20/73 cm
€ **34,90**



Kaminbesteck
21.02.278.2 ▶▶
3teilig, anthrazit beschichtet, mit Holzgriffen

Höhe 68 cm
€ **61,90**

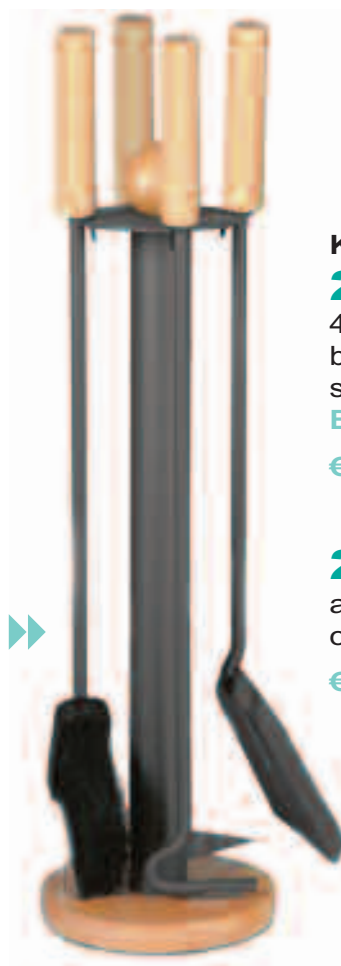


Kaminbesteck
◀ **21.02.345.2**
4teilig, strukturbeschichtet, mit Holzgriffen

B/H/T = 25,5/65/25,5 cm
€ **31,20**

Kaminbesteck
21.02.717.2 ▶▶
4teilig, anthrazit beschichtet, mit Holzgriffen und -platte

Ø/H = 19/64 cm
€ **48,90**



Kaminbesteck
21.02.844.2 ▶▶
4teilig, schwarz beschichtet, mit Edelstahlgriffen

B/H/T = 23/66/15 cm
€ **36,90**

21.02.344.2
anthrazit beschichtet ohne Abbildung
€ **36,90**

LIENBACHER - BASIC

Kaminbesteck

21.02.740.2 ▶▶

4teilig, schwarz beschichtet, mit Edelstahlgriffen

B/H/T = 28/68/16 cm

€ **39,90**



Kaminbesteck

21.02.744.2

4teilig, schwarz beschichtet, mit Edelstahlgriffen

B/H/T = 23/58/15 cm

€ **32,90** ▼



Kaminbesteck

◀ **21.02.706.2**

3teilig, schwarz beschichtet, mit Edelstahlgriffen und edelstahlfärbigem Gitter

B/H/T = 22/66/15 cm

€ **33,90**



LIENBACHER

Serie

BASIC



Pellets- oder Kohlenkorb

21.02.350.2 ▶▶

schwarz beschichtet
Griffe nickelmatt
Ø/H = 25/60 cm

€ **42,90**

21.02.351.2

schwarz beschichtet
Griffe messingfärbig

€ **42,90**



Pellets- oder Kohlenkorb ▲

21.02.352.2

anthrazit beschichtet

Ø/H = 37-28/35-27 cm

€ **19,50**



Holzkorb ▲

21.05.023.2

schwarz lackiert
mit umlegbarem Griff

L/B/H = 37/38/40 cm

€ **35,90**



Pellets- oder Kohlenkorb

◀▶ **21.02.353.2**

schwarz beschichtet

Ø/H = 24-26/32-24 cm

€ **11,90**





Kaminbesteck
21.02.031.2 ►►
4teilig
antikfärbig

B/H = 24/63 cm
€ **36,90**



Kaminbesteck
21.02.032.2 ◀◀
4teilig, vermessingt

B/H = 22/60 cm
€ **42,90**



Holzkorb
21.02.033.2 ◀◀
schwarz beschichtet, Griff
& FüÙe messingfärbig

B/H/T = 41/49/50 cm
€ **36,90**

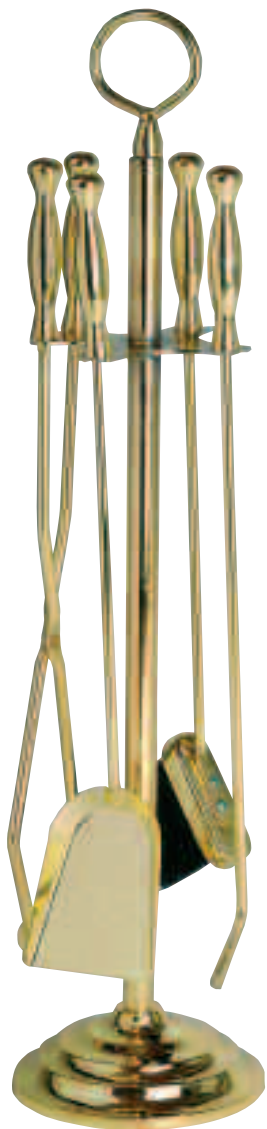
▲
Kaminbesteck
21.02.037.2
4teilig, Messing

Ø/H = 18/40 cm
€ **52,90**



Serie

BASIC



Kaminbesteck
◀ **21.02.076.2**
4teilig, messingfärbig

Ø/H = 18/79 cm
€ **64,70**

Funkenschutz
21.05.025.2
3teilig

B/H = 100/60 cm
€ **42,50**

21.05.026.2
einteilig

B/H = 80/55 cm
€ **35,60**



Kaminbesteck ▲
21.02.075.2
4teilig, messingfärbig

B/H/T = 19/65/18 cm
€ **66,40**



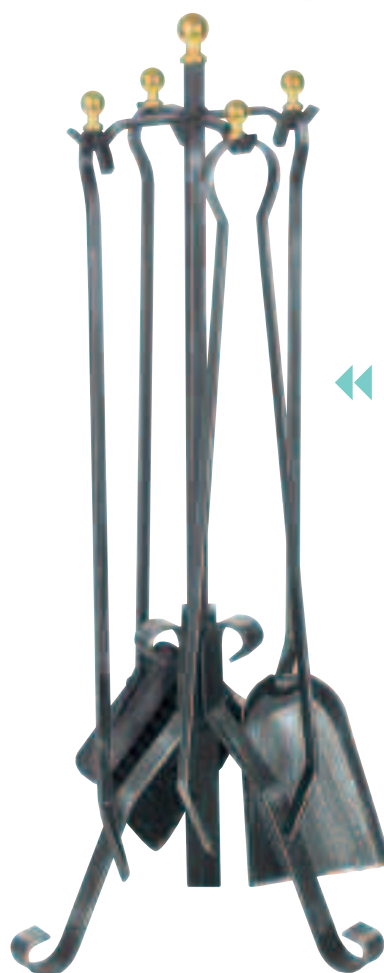


Kaminbesteck
21.05.003.2
4teilig, Schmiedeeisen
mit messingfärbiger Kugel

Höhe = 66 cm
€ **31,50**

Holzkorb
21.02.034.2
schwarz beschichtet

B/L/T = 36,5/42/36 cm
€ **42,90**



Kaminbesteck
21.05.009.2
4teilig, Schmiedeeisen
mit fünf Messingkugeln

Höhe = 66 cm
€ **49,90**

Holzkorb
21.05.019.2
Schmiedeeisen
mit Griff

B/H/T = 35/50/41 cm
€ **39,90**



LIENBACHER

Serie STANDARD



Die Serie Standard zeichnet sich durch gute Qualität und besonderes Design aus.

Hier wird ein Sortiment geboten, welches man als die Mittelklasse bei Kamingarnituren bezeichnen kann.



21.02.713.2



21.02.493.2

21.02.713.2

3teilig, Edelstahl, mit massiven Edelstahlgriffen

B/H = 20/66 cm

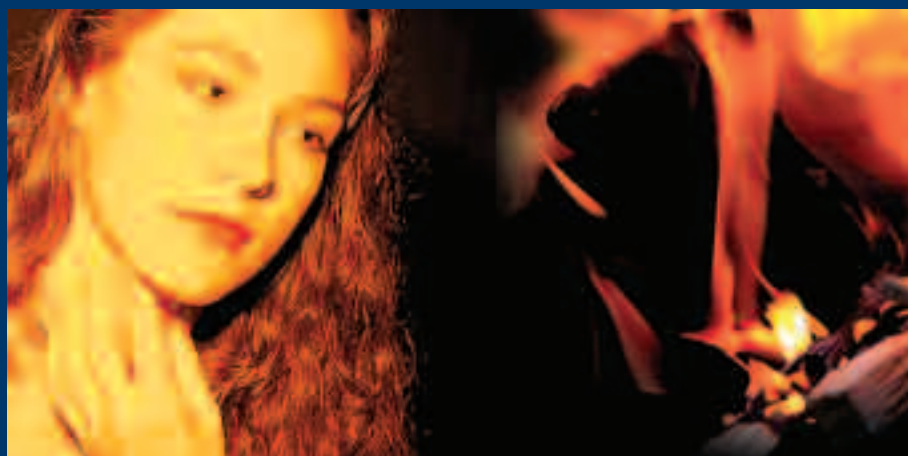
€ **83,20**

21.02.493.2

3teilig, Edelstahl, mit Edelstahlgriffen und Glassockel

Ø/H = 18/62 cm

€ **103,90**



standard



LIENBACHER-STANDARD

21.02.636.2

3teilig, Edelstahl, mit Edelstahlgriffen & Glassockel

Ø/H = 20/63 cm
€ **109,90**

21.02.709.2

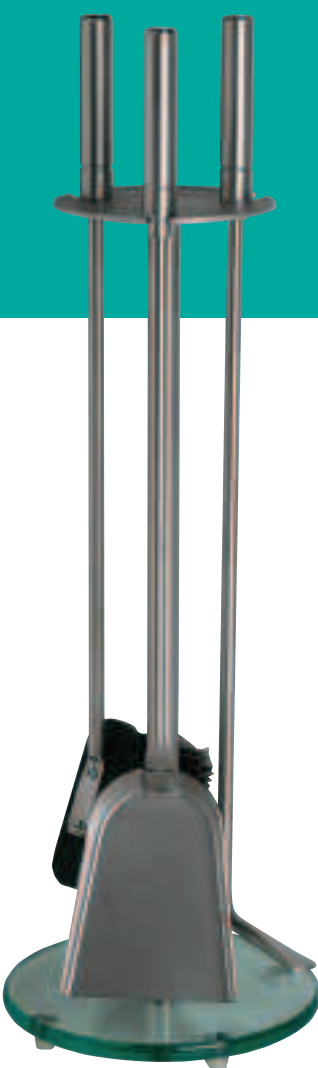
3teilig, edelstahlfärbig, mit Edelstahlgriffen

B/H/T = 30/80/21 cm
€ **72,90**

21.02.710.2

3teilig, edelstahlfärbig, mit Edelstahlgriffen

B/H/T = 26/70/17 cm
€ **98,90**



LIENBACHER

Serie

STANDARD



◀ **Kachelofenbesteck**
21.02.712.2
4teilig, Edelstahl, mit
Edelstahlgriffen

B/H/T = 20/82/20 cm

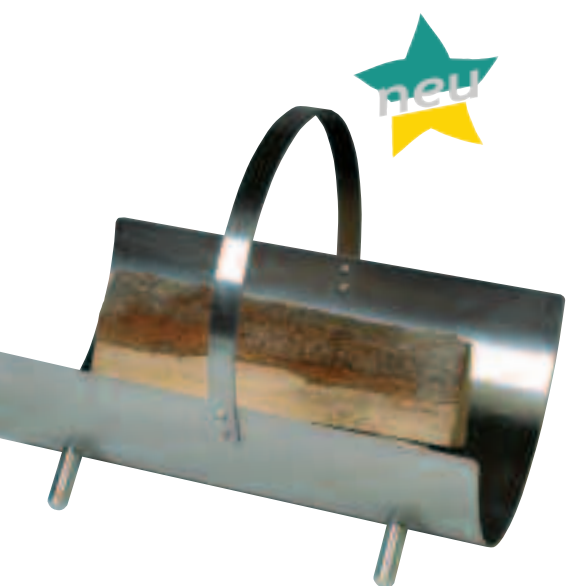
€ **89,90**



▲ **Kaminbesteck**
21.02.629.2
3teilig, Edelstahl, mit
Edelstahlgriffen

B/H/T = 21/65/31 cm

€ **86,50**



Holzkorb
21.02.746.2
edelstahlfärbig

B/H/T = 47/36/35 cm

€ **59,90**



▲ **Kaminbesteck**
21.02.707.2
4teilig, Edelstahl, mit
Edelstahlgriffen

B/H/T = 33/80/24 cm

€ **83,20**



LIENBACHER - STANDARD



Funkenschutz ▲
21.02.635.2

Rahmen Edelstahl
Gitter anthrazit

H = 50 cm, Seitenteile je
25 cm, Mittelteil 50 cm

€ **78,90**

Funkenschutz ▲
21.02.714.2

Rahmen Edelstahl, Gitter
anthrazit mit Flammen

H = 50 cm, Seitenteile je
25 cm, Mittelteil 50 cm

€ **82,90**



Kaminbesteck ▲
21.02.643.2

3teilig, anthrazit be-
schichtet, mit Edelstahl-
griffen

B/H/T = 26/62/21 cm

€ **89,90**

Kaminbesteck
21.02.340.2 ►►

3teilig, anthrazit be-
schichtet, mit Chrom-
griffen

B/H/T = 27/66/12 cm

€ **129,80**



◀◀ Kaminbesteck
21.02.038.2

4teilig, mattvernickelt

Ø/H = 18/40 cm

€ **67,20**



LIENBACHER

Serie

STANDARD



Kaminbesteck
◀ **21.02.211.2**
3teilig, Platte und Besteck
anthrazit beschichtet
Griffe m. Chromkappen

Höhe = 70 cm
€ **139,90**



Holzkorb
▲ **21.02.299.2**
anthrazit beschichtet

21.02.399.2 ▲
schwarz beschichtet

B/H/T = 45/17/30 cm
€ **84,90**



Kaminbesteck
21.02.209.2
3teilig, anthrazit beschich-
tet, Griffe mit Chromkappen

B/H/T = 32/74/19 cm
€ **104,90**

Kaminbesteck
21.02.376.2
2teilig, anthrazit be-
schichtet, m. Buchengriffen
Höhe 39 cm
€ **52,60** ▼



Kaminbesteck ▲
21.02.360.2
3teilig, anthrazit be-
schichtet, mit edelstahl-
färbigen Griffen
B/H/T = 26/65/19 cm
€ **68,90**



LIENBACHER - STANDARD



Kaminbesteck
21.02.201.2
 3teilig, anthrazit beschichtet, Griffe mit Chromkappen

H/Schenkelmaß
 62/18,5 cm
 € **98,90**



Kaminbesteck
21.02.273.2
 3teilig, anthrazit beschichtet, Griffe mit Chromkappen

B/H/T
 26/67/21 cm
 € **124,90**



Kaminbesteck
21.02.226.2
 4teilig, anthrazit beschichtet, Griffe mit Chromkappen

Ø/H = 19/70 cm
 € **119,90**



Funkenschutz
21.02.435.2
 Rahmen und Gitter anthrazit beschichtet

H = 50 cm, Seitenteile je 24 cm, Mittelteil 50 cm
 € **56,90**



LIENBACHER

Serie

STANDARD



Kaminbesteck

◀ **21.02.227.2**

4teilig, anthrazit beschichtet, mit Buchengriffen

Ø/H = 19/70 cm

€ **112,90**



Kaminbesteck ▲

21.02.417.2

3teilig, anthrazit beschichtet, Einfassung und Griffe Edelstahl (inkl. Haken, Schaufel und Besen)

Ø/H = 16/30 cm

€ **96,90**



Holzkorb ▲

21.02.271.2

anthrazit beschichtet

B/H/T = 41/51,5/35 cm

€ **129,90**



Kaminbesteck ▲

21.02.325.2

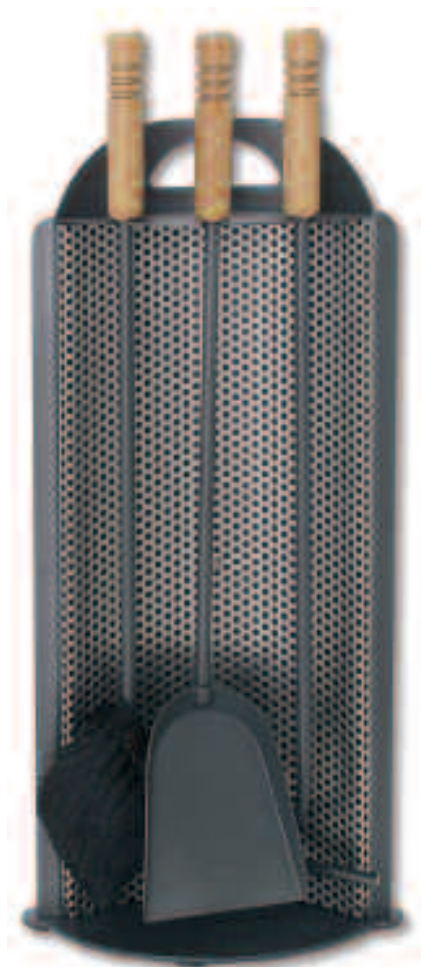
3teilig, anthrazit beschichtet, mit Buchengriffen

B/H/T = 19/69/16 cm

€ **59,90**



LIENBACHER - STANDARD



Kaminbesteck
◀ **21.02.329.2**
3teilig, anthrazit beschichtet, mit Holzgriffen

B/H/T =
26,5/60/14 cm

€ **87,90**



Kaminbesteck ▲
21.02.343.2
3teilig, anthrazit beschichtet, mit Buchen-
griffen

B/H/T = 19/60/19 cm
€ **57,90**

Kaminbesteck
21.02.337.2 ▶▶
3teilig, anthrazit beschichtet, mit Buchen-
griffen

B/H/T = 23/59/18 cm
€ **112,90**



21.02.333.2
Griffe mit Chromkappen
€ **59,90**

◀ **Kaminbesteck**
21.02.338.2
3teilig, anthrazit beschichtet,
mit Buchengriffen

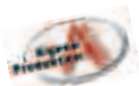
B/H/T = 23/60/16,5 cm
€ **87,70**



LIENBACHER

Serie

STANDARD



Holzkorb
21.02.270.2
anthrazit beschichtet

B/H/T =
37/51,5/30 cm
€ **88,90**



Kaminbesteck ▲
21.02.711.2
3teilig, anthrazit beschichtet, mit Holzgriffen

Ø/H = 23/64 cm
€ **79,90**



▲
Kaminbesteck
21.02.316.2
3teilig, anthrazit beschichtet, mit schwarzen Holzgriffen

B/H/T = 26/60/18,5 cm
€ **94,50**



★
neu
← Holz- und Pelletswagen
21.02.430.2
anthrazit pulverbeschichtet, mit geräumigem Stauraum

B/H/T = 30,5/79/35 cm
€ **228,70**

21.02.431.2
schwarz pulverbeschichtet
€ **228,70**

LIENBACHER - STANDARD



Kaminbesteck ▲
21.02.277.2
3teilig, anthrazit beschichtet, mit schwarzen Holzgriffen

Ø/H = 22/64 cm
€ **98,70**

Kaminbesteck ▲
21.02.459.2 ▶▶
3teilig, anthrazit beschichtet mit schwarzen Holzgriffen

B/H/T = 21/63/25 cm
€ **72,60**



Holzkorb ▲
21.02.734.2
anthrazit beschichtet mit Rollen

B/H/T = 60/42/32 cm
€ **244,90**



Holzträger ▲
21.02.716.2
anthrazit, mit Textileinlage, zusammenlegbar

B/H/T = 66/60/42 cm
€ **83,60**



Serie

STANDARD

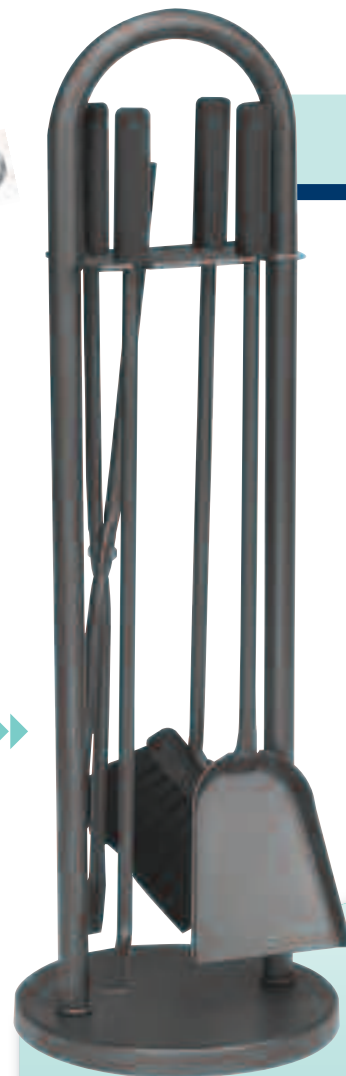


Holzkorb
◀ **21.02.370.2**
silber antik beschichtet

B/H/T =
37/51,5/30 cm
€ **96,90**

Kaminbesteck
21.02.228.2 ▶
4teilig, anthrazit be-
schichtet, mit schwar-
zen Holzgriffen

Ø/H = 19/70 cm
€ **116,90**



Kaminbesteck
21.02.359.2
3teilig, schwarz beschichtet
mit schwarzen Holzgriffen

B/H/T = 21/63/25 cm
€ **72,60** ▼



Kaminbesteck ▲
21.02.219.2
3teilig, anthrazit be-
schichtet, mit schwarzen
Holzgriffen

Ø/H = 20/64 cm
€ **108,90**



Zündholzständer
21.02.067.2
anthrazit beschichtet
B/H = 17/20 cm
€ **19,80**

21.02.062.2
schwarz beschichtet
€ **18,20**

21.02.063.2
mit verchromtem Bügel
€ **21,20**

Ersatz-Zündhölzer
21.02.064.2
€ **6,40**



LIENBACHER - STANDARD

21.02.021.2



21.02.008.2

Kaminbesteck
21.02.021.2

4teilig, schwarz beschichtet, mit schwarzen Kunststoffgriffen

Höhe = 62 cm

€ **117,90**

Kaminbesteck
21.02.008.2

4teilig, schwarz beschichtet, mit dunklen Holzgriffen

Ø/H = 21/70 cm

€ **142,80**

Kaminbesteck
21.02.415.2

4teilig
schwarz beschichtet

B/H/T = 20/70/13,5 cm

€ **128,90**



Holzkorb
21.02.416.2

schwarz beschichtet

B/H/T = 49/15/40 cm

€ **78,90**



Kaminbesteck
21.02.443.2

3teilig
schwarz beschichtet,
mit schwarzen Holzgriffen

B/H/T = 26/62/21 cm

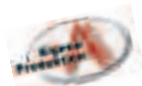
€ **56,90**



LIENBACHER

Serie

STANDARD



Kaminbesteck

◀ **21.02.644.2**

3teilig, schwarz beschichtet, mit massiven Edelstahlgriffen

B/H/T = 26/62/21 cm

€ **93,70**



Kaminbesteck

21.02.057.2

3teilig, schwarz besch. mit Buchengriffen

B/H/T = 20/65/20 cm

€ **89,90**



Holzkorb

21.02.005.2

schwarz beschichtet

B/H*/T = 50x35x40 cm

* Höhe ohne Griff

€ **117,90**

21.02.006.2

Griff vermessingt

€ **117,90**

21.02.007.2

Griff verchromt

€ **117,90**

Schaufel

21.02.419.2

schwarz beschichtet

Länge 35,5 cm

Breite 17 cm

€ **23,60**



LIENBACHER - STANDARD



Kaminbesteck
◀ **21.02.070.2**
4teilig, grau beschichtet
mit Buchengriffen

B/H/T = 26/62/21 cm

€ **98,90**

21.02.071.2
schwarz beschichtet
ohne Abbildung

€ **98,90**

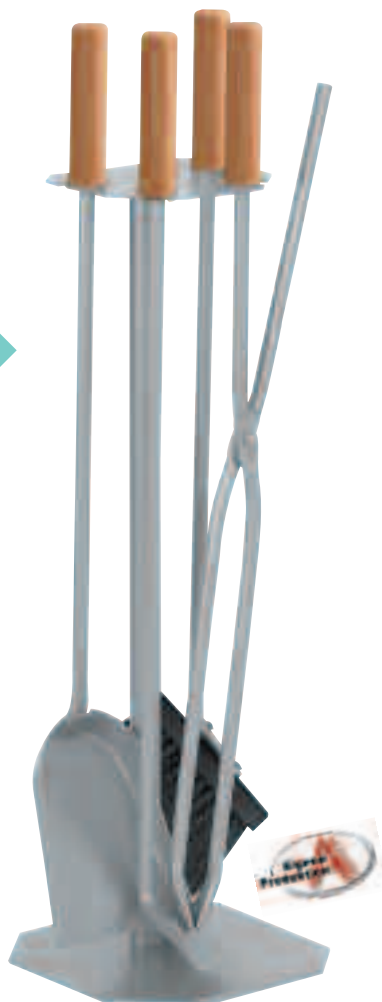


Kaminbesteck ▲
21.02.072.2
3teilig, grau
beschichtet, mit
Buchengriffen

B/H/T = 19/62/19 cm
€ **84,60**

Kaminbesteck
21.02.073.2 ▶
4teilig, grau beschichtet
mit Buchengriffen

B/H/T = 26/62/21 cm
€ **98,90**



Holzkorb
◀ **21.02.035.2**
schwarz beschichtet
mit Chrombügel

B/H/T = 41/50/30 cm
€ **61,60**



LIENBACHER

Serie

STANDARD



Kaminbesteck

21.05.022.2

3teilig, schwere geschmiedete Ausführung

B/H/T = 23/65/37 cm

€ **59,90**



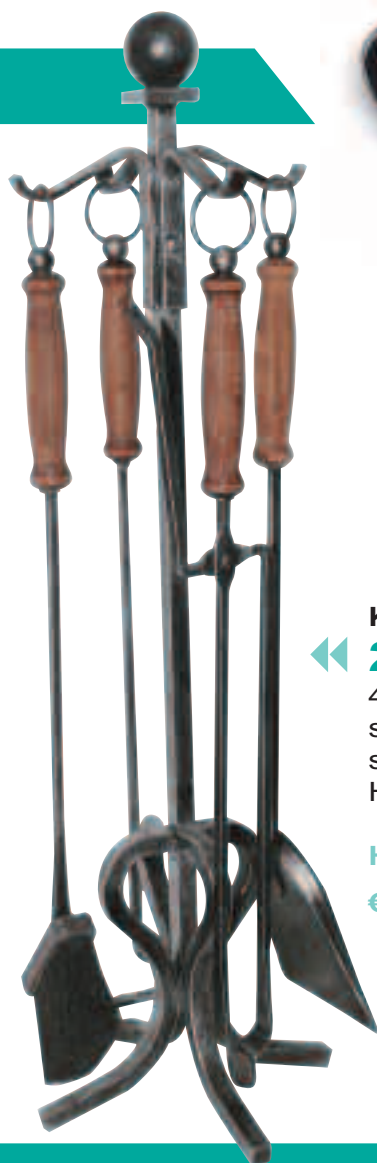
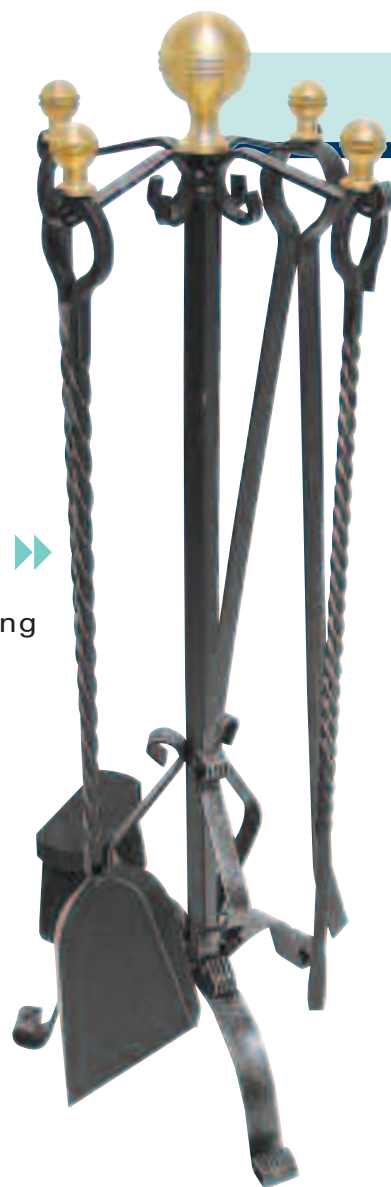
Kaminbesteck

21.05.007.2 ▶▶

4teilig, schwere geschmiedete Ausführung mit Messingkugeln

Höhe 70 cm

€ **64,80**



Kaminbesteck

◀ **21.05.006.2**

4teilig, schwere geschmiedete Ausführung, schwarz lackiert mit Holzgriffen

Höhe 80 cm

€ **139,90**

Kaminbesteck

21.05.008.2

4teilig, schwere geschmiedete Ausführung mit Messingkugel

Höhe 77 cm

€ **98,90**



LIENBACHER - STANDARD

Funkenschutz

21.05.015.2

3teilig

Schmiedeeisen

B/H = 100/47 cm

€ **106,90**



Holzkorb

21.05.012.2

Schmiedeeisen
mit Holzgriff

B/T = 40/32 cm

€ **98,90**



Kaminbesteck

21.05.018.2

4teilig, schwere
geschmiedete Ausführung

H = 62 cm

€ **169,90**

Funkenschutz

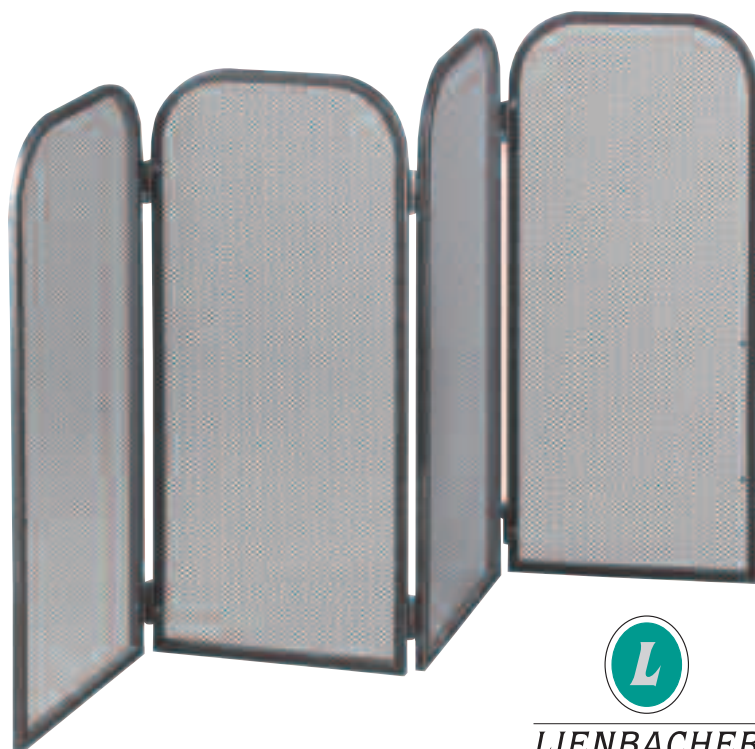
21.05.005.2 ▶▶

4teilig

Schmiedeeisen

B/H = 87/50 cm

€ **102,80**



LIENBACHER

Serie PREMIUM



Kaminbestecke der Premiumklasse bestehen durch ihre besonders hochwertige Verarbeitung.

Großes Augenmerk wurde auch auf Kriterien der Funktion sowie des Designs gelegt.



21.02.928.2

3teilig, schwarz beschichtet, Besteck Edelstahl mit Nussholzgriffen

B/H/T = 24/65/19 cm

€ **219,90**

21.02.937.2

3teilig, elfenbeinfärbig Besteck & Griffe Edelstahl

Ø/H = 20/65 cm

€ **206,90**



premium



LIENBACHER - PREMIUM

21.02.923.2

3teilig, Edelstahl matt gebürstet, mit Nussholzgriffen

B/H/T = 24/64/20 cm

€ **252,90**

21.02.927.2

3teilig, elfenbeinfärbig, Besteck Edelstahl, mit Nussholzgriffen

B/H/T = 24/65/19 cm

€ **219,90**

21.02.943.2

3teilig, anthrazit beschichtet, mit Nussholzgriffen

B/H/T = 26/62/21 cm

€ **79,90**



Serie PREMIUM



Holzkorb

21.02.899.2

Edelstahl matt gebürstet
Sockel elfenbeinfärbig

B/H/T = 46/15/30 cm

€ **143,90**



Kaminbesteck

21.02.946.2 ▶▶

3teilig, elfenbeinfärbig,
Besteck Edelstahl,
mit Nussholzgriffen

B/H/T = 24/64/20 cm

€ **159,80**



Kaminbesteck

21.02.936.2

3teilig, elfenbeinfärbig,
Besteck Edelstahl,
mit Nussholzgriffen

Ø/H = 20/65 cm

€ **206,90**



LIENBACHER - PREMIUM



Neu gilt für alle Modelle mit Nussholzgriffen

Kaminbesteck
21.02.948.2 ▶▶
 3teilig, anthrazit beschichtet, Besteck Edelstahl, mit Nussholzgriffen
 B/H/T = 24/64/20 cm
€ 159,80

21.02.947.2
 Besteck anthrazit besch.
€ 143,20

Kaminbesteck
 ▼ **21.02.907.2**
 3teilig, schwarz beschichtet, Besteck Edelstahl, m. Nussholzgriffen
 B/H/T = 26/65/19 cm
€ 181,90

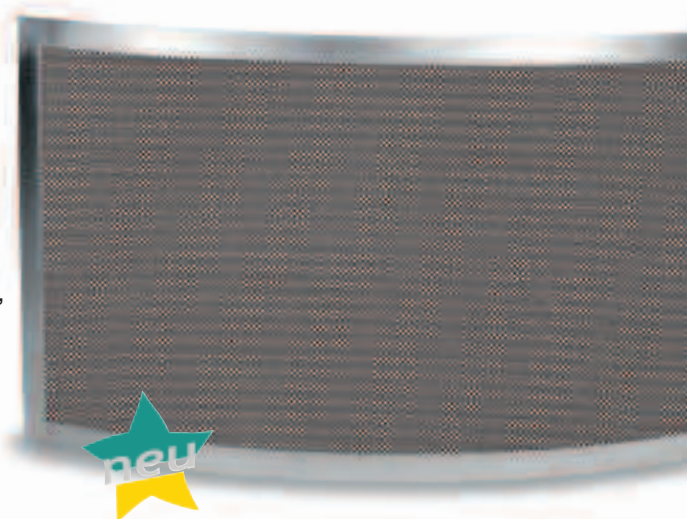
21.02.906.2
 anthrazit beschichtet
€ 181,90



Funkenschutz
21.02.735.2
 Edelstahl matt gebürstet

B/H = 75/58 cm
€ 198,90

Funkenschutz
21.02.736.2
 anthrazit besch,
€ 89,90



Kaminbesteck
 ▼ **21.02.935.2**
 3teilig, schwarz beschichtet, Besteck Edelstahl, m. Nussholzgriffen

Ø/H = 20/65 cm
€ 206,90

21.02.934.2
 anthrazit beschichtet
€ 206,90



Serie

PREMIUM



Kaminbesteck
21.02.950.2
3teilig, Edelstahl,
Griffe und Sockel
Eiche gedämpft

H = 73 cm
€ **256,20**



Kaminbesteck
21.02.952.2
3teilig, schwarz
beschichtet,
Griffe und Sockel
Eiche gedämpft

H = 73 cm
€ **149,80**



Kaminbesteck
21.02.951.2
4teilig, Edelstahl,
Griffe und Sockel
Eiche gedämpft

H = 65 cm
€ **278,60**



Kaminbesteck
21.02.904.2
3teilig, schwarz
beschichtet,
mit Edelstahlgriffen

H = 60 cm
€ **108,90**



LIENBACHER - PREMIUM



Kaminbesteck
◀ **21.02.903.2**
4teilig, Edelstahl

H = 66 cm
€ **243,60**



Kaminbesteck ▲
21.02.902.2
4teilig, schwarz beschichtet, Besteck
Edelstahl

H = 64 cm
€ **138,60**



Kaminbesteck
21.02.901.2 ▶▶
4teilig, Edelstahl

H = 64 cm
€ **166,60**

Kaminbesteck
◀◀ **21.02.953.2**
4teilig, schwarz beschichtet,
Griffe und Sockel
Eiche gedämpft

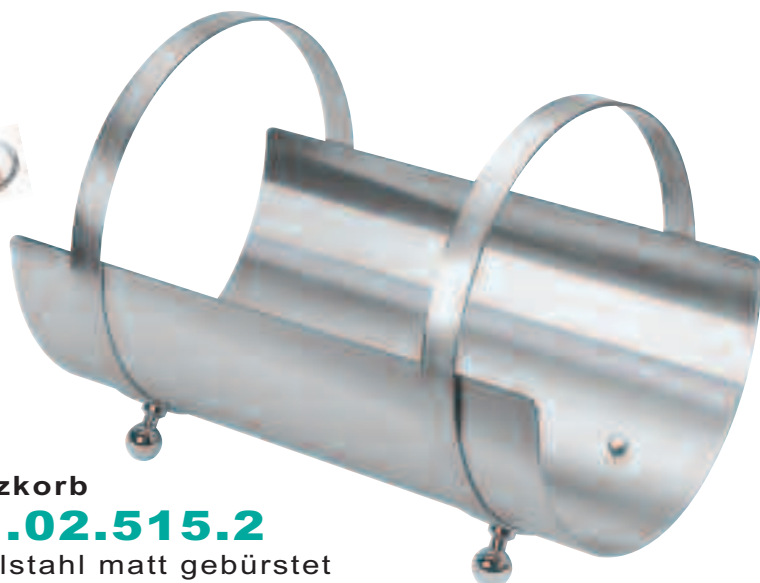
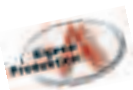
H = 65 cm
€ **179,80**



LIENBACHER

Serie

PREMIUM



Holzkorb

21.02.515.2

Edelstahl matt gebürstet

B/H/T = 50/33/31 cm

€ **189,90**

Kaminbesteck

21.02.504.2 ▶▶

4teilig, Edelstahl
matt gebürstet

Ø/H = 15/62/15 cm

€ **218,60**

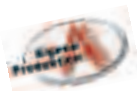
Holzkorb

21.02.598.2

Edelstahl matt
gebürstet

B/H/T = 47/36/30 cm

€ **152,80**



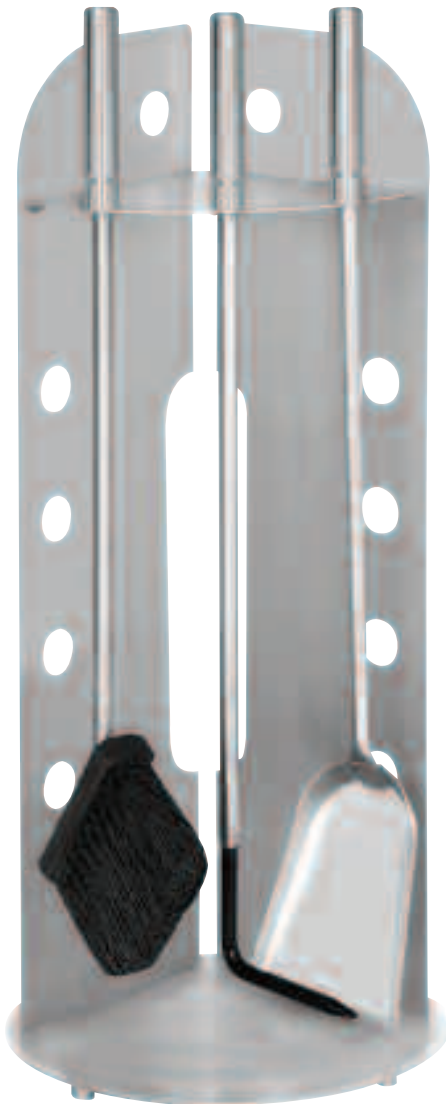
Kaminbesteck ▲

21.02.502.2

4teilig, Edelstahl
matt gebürstet

Ø/H = 19/72 cm

€ **223,90**



Kaminbesteck
 ◀ **21.02.590.2**
 3teilig, Edelstahl matt ge-
 bürstet, mit Edelstahlgriffen

Ø/H =
 26/61,5 cm
 € **204,80**



Kaminbesteck
21.02.524.2 ▶▶
 3teilig, Edelstahl matt ge-
 bürstet, mit
 Edelstahlgriffen

B/H/T = 21,5/63/19 cm
 € **219,20**



Zündholzständer
 ◀ **21.02.517.2**
 Edelstahl matt gebürstet

B/H/T = 20/42/8 cm
 € **97,90**



Kaminbesteck ▲
21.02.623.2
 3teilig, Edelstahl
 matt gebürstet

B/H/T = 24/64/20 cm
 € **242,80**



Serie

PREMIUM

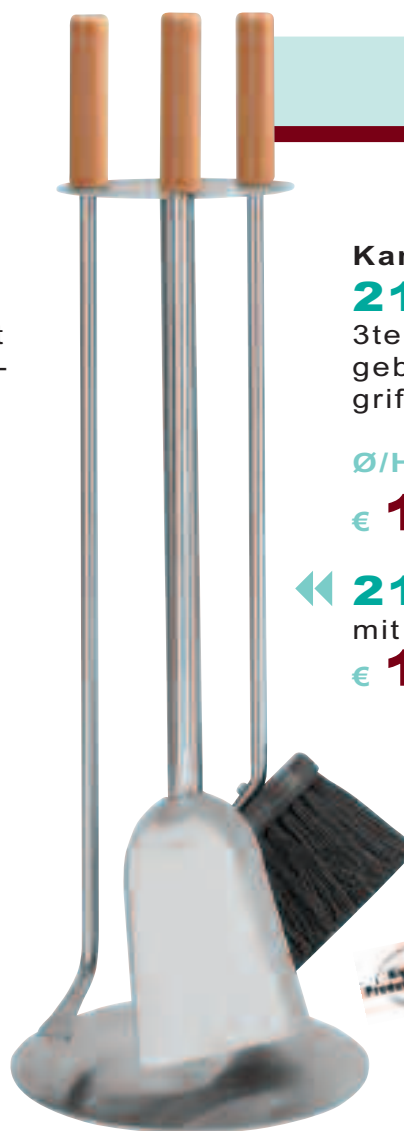


◀ **Kaminbesteck**
21.02.522.2
4teilig, Edelstahl matt
gebürstet mit Buchen-
griffen

B/H/T = 24/53/19 cm

€ **248,90**

21.02.622.2
mit Edelstahlgriffen
€ **278,90**



Kaminbesteck
21.02.511.2
3teilig, Edelstahl matt
gebürstet, mit Edelstahl-
griffen

Ø/H = 20/62 cm

€ **194,40**

◀ **21.02.512.2**
mit Buchengriffen
€ **172,90**



▲ **Holzkorb**
21.02.519.2
Edelstahl matt gebürstet

B/H/T = 45/27/38 cm

€ **143,90**

Holzkorb
21.02.599.2
Edelstahl matt
gebürstet

B/H/T = 45/16/30 cm

€ **141,90**



21.02.536.2



21.02.535.2

Funkenschutz

21.02.536.2

Edelstahl matt gebürstet
Gitter anthrazit

B/H = 100/49

€ **232,80**

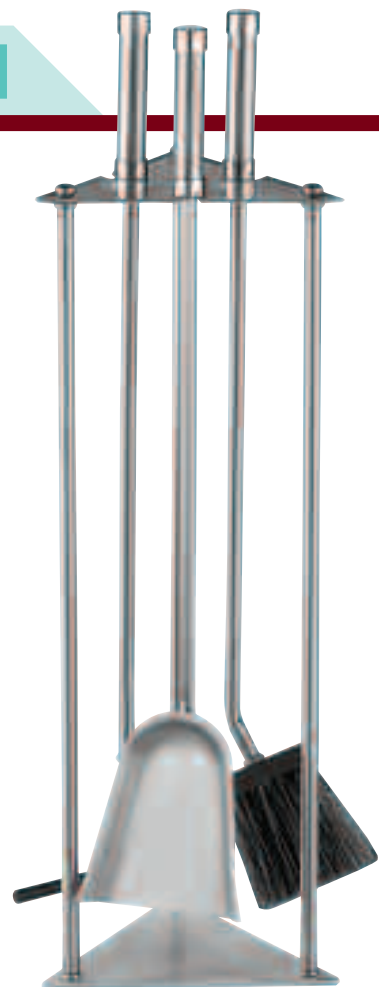
Funkenschutz

21.02.535.2

Edelstahl matt gebürstet
Gitter anthrazit

B/H = 65/49

€ **128,90**



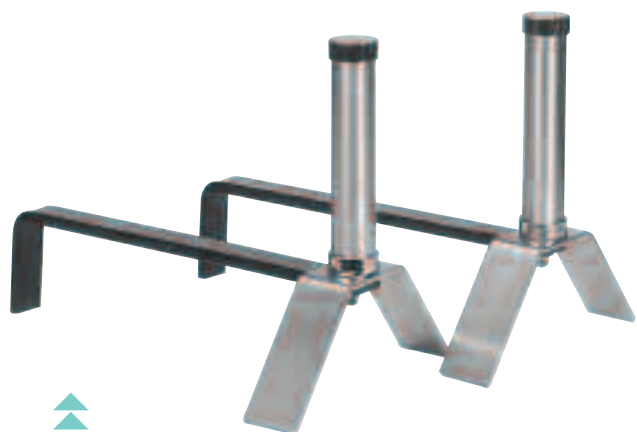
Kaminbesteck

21.02.044.2

3teilig, edelstahlfärbig
Griffe mit Chromkappen

B/H/T = 18,5/70/18,5 cm

€ **179,80**



Feuerböcke

21.02.518.2

paarweise
Edelstahl matt gebürstet

B/H = 38/28 cm

€ **138,90**



Kaminbesteck

21.02.624.2

2teilig, Edelstahl
matt gebürstet,
mit Edelstahlgriffen

B/H/T = 24/42/20 cm

€ **206,80**



LIENBACHER

Serie

PREMIUM



Kaminbesteck

21.02.327.2

3teilig, anthrazit beschichtet, Besteck und Griffe Edelstahl, mit Haltesicherung

B/H/T = 24/65/19 cm

€ **197,90**



Kaminbesteck

21.02.334.2 ▶▶

3teilig, anthrazit beschichtet, Besteck und Griffe Edelstahl, mit Haltesicherung

Ø/H = 20/65 cm

€ **194,50**



Kaminbesteck

◀ **21.02.348.2**

3teilig, anthrazit beschichtet, Griffe Edelstahl mit Haltesicherung

B/H/T = 24/64/20 cm

€ **148,90**

21.02.347.2

Griffe in Buche mit Haltesicherung

€ **133,90**



Kaminbesteck

21.02.306.2

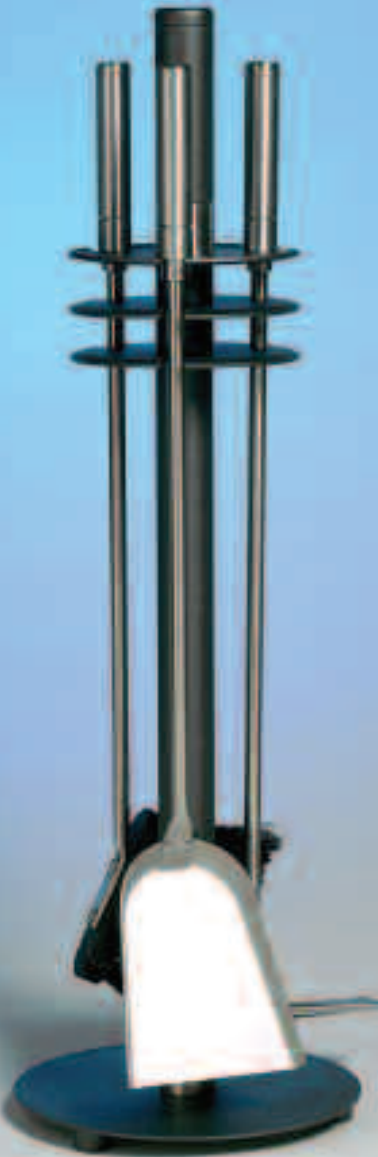
3teilig, anthrazit beschichtet, Besteck und Griffe Edelstahl, Griffe mit Haltesicherung

B/H/T = 26/65/19 cm

€ **172,80**



LIENBACHER - PREMIUM



Kaminbesteck
21.02.641.2
 3teilig, anthrazit beschichtet, Besteck und Griffe Edelstahl, mit Haltesicherung

Ø/H = 20/65 cm
 € **208,90**

21.02.640.2
 schwarz beschichtet
 € **195,90**



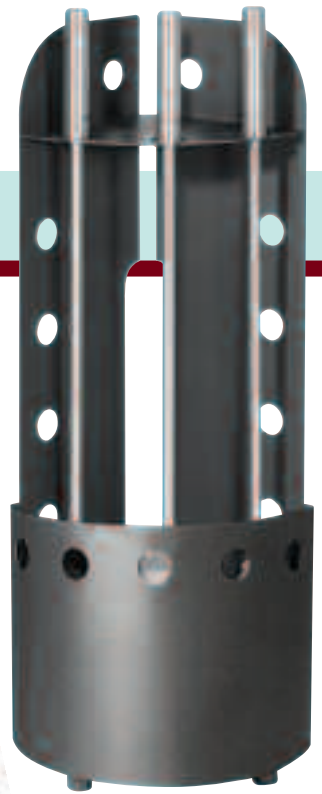
Kaminbesteck
21.02.300.2
 3teilig, anthrazit beschichtet, Besteck und Griffe Edelstahl, mit Haltesicherung

B/H/T = 26/61,5/17 cm
 € **198,20**



Kaminbesteck
21.02.301.2
 3teilig, anthrazit beschichtet, Besteck und Griffe Edelstahl, mit Haltesicherung

B/H = 24/61,5 cm
 € **217,90**



Kaminbesteck
21.02.412.2
 3teilig, anthrazit beschichtet, Griffe Edelstahl, mit Haltesicherung

Ø/H = 20/67 cm
 € **129,90**



LIENBACHER

Serie

PREMIUM





LIENBACHER - PREMIUM

Kaminbesteck

21.02.204.2

4teilig, anthrazit beschichtet, Griffe mit Chromkappen

B/H/T = 32/74/19 cm

€ 117,90

Funkenschutz

21.02.205.2

anthrazit beschichtet

B/H = 105/48 cm

€ 108,70

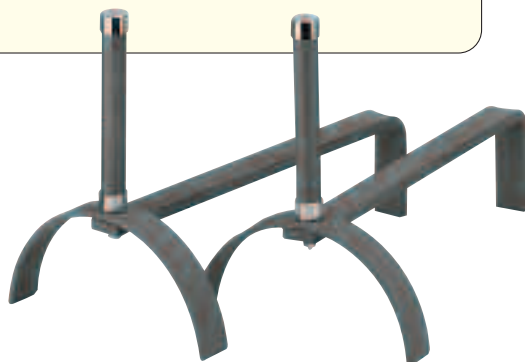
Holzkorb

21.02.203.2

anthrazit beschichtet, mit Chrombügel

B/H/T = 50/34/33 cm

€ 126,90



Feuerböcke

21.02.206.2

anthrazit beschichtet paarweise

B/H = 38/25 cm

€ 78,90

Kaminbesteck und Holzkorb

21.02.223.2

anthrazit beschichtet, Griffe mit Chromkappen
B/H/T = 37/67/37 cm

3teilig

€ 187,20

4teilig

21.02.221.2

€ 198,90

4 Stk. Rollen

21.02.265.2

€ 10,90



Holzkorb

21.02.208.2

anthrazit beschichtet mit Rollen

Ø/H = 45/40 cm

€ 179,80

Funkenschutz

21.02.336.2

anthrazit beschichtet 3teilig

B/H = 99/48,5 cm

€ 132,90

Funkenschutz

21.02.335.2

anthrazit beschichtet einteilig

B/H = 65/48,5 cm

€ 89,90



LIENBACHER

Serie

PREMIUM



Kaminbesteck

21.02.410.2 ▶▶

3teilig, anthrazit beschichtet, Edelstahlgriffe mit Haltesicherung

B/H/T = 18/67/18 cm

€ **196,80**



Kaminbesteck

21.02.411.2

3teilig, anthrazit beschichtet, Edelstahlgriffe mit Haltesicherung

B/H/T = 18/67/18 cm

€ **206,50**



Holzkorb

21.02.414.2

anthrazit beschichtet

B/H/T = 40/57/36 cm

€ **154,60**



Kaminbesteck

21.02.326.2

4teilig, silber antik beschichtet, mit Edelstahlgriffen

Ø/H = 19/70 cm

€ **142,80**



Kaminbesteck

21.02.322.2 ▶▶

4teilig, silber antik beschichtet, mit Edelstahlgriffen

B/H/T = 24/53/19 cm

€ **163,90**



Kaminbesteck
 ◀ **21.02.302.2**
 3teilig, anthrazit beschichtet, Besteck Edelstahl, Buchengriffe mit Haltesicherung

B/H/T = 31,5/62/17 cm
 € **208,90**



Kaminbesteck
 ◀ **21.02.305.2**
 3teilig, anthrazit beschichtet, Buchengriffe mit Haltesicherung

B/H/T = 26/65/19 cm
 € **138,90**

Kaminbesteck
21.02.307.2
 3teilig, anthrazit beschichtet, Buchengriffe mit Haltesicherung

B/H/T = 24/65/19 cm
 € **152,90**

21.02.308.2
 mit Edelstahlbesteck
 € **169,90**



Kaminbesteck
21.02.303.2 ▶
 3teilig, anthrazit beschichtet, Buchengriffe mit Haltesicherung

Ø/H = 20/65 cm
 € **142,90**



Serie

PREMIUM



Kaminbesteck
◀ **21.02.297.2**
4teilig, anthrazit beschichtet,
mit Buchengriffen

Ø/H = 24/61,5 cm

€ **216,20**

21.02.295.2

3teilig

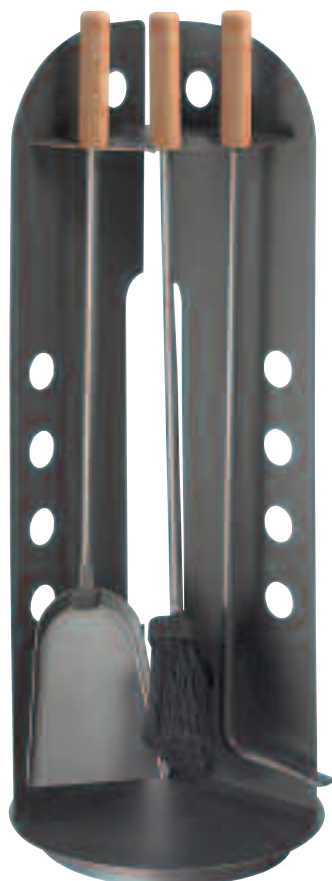
€ **189,90**



Kaminbesteck
21.02.310.2 ▶
3teilig, anthrazit
beschichtet, Griffe und
Sockel Buche, mit Halte-
sicherung

Ø/H = 19/64 cm

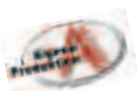
€ **108,90**



Kaminbesteck
21.02.291.2
3teilig, anthrazit be-
schichtet, mit Buchen-
griffen

Ø/H = 26/61,5 cm

€ **158,90**



Kaminbesteck
und Holzkorb
◀ **21.02.220.2**
3teilig, anthrazit
beschichtet,
mit Buchengriffen

B/H/T = 37/67/37 cm

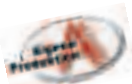
€ **169,20**

4 Stk. Rollen

21.02.265.2

€ **10,90**





Kaminbesteck
21.02.126.2 ▶
 4teilig, schwarz beschichtet, mit Edelstahlgriffen

Ø/H = 19/70 cm
 € **129,50**



Kaminbesteck
21.02.346.2
 2teilig, anthrazit beschichtet, mit Buchen-
 griffen und Haltesicherung
 B/H/T = 24/42/20 cm ▼
 € **116,90**

21.02.342.2
 Griffe Edelstahl
 € **119,90**



Kaminbesteck
21.02.406.2
 3teilig, schwarz beschichtet, Besteck
 Edelstahl

B/H/T = 26/65/19 cm
 € **169,90** ▼

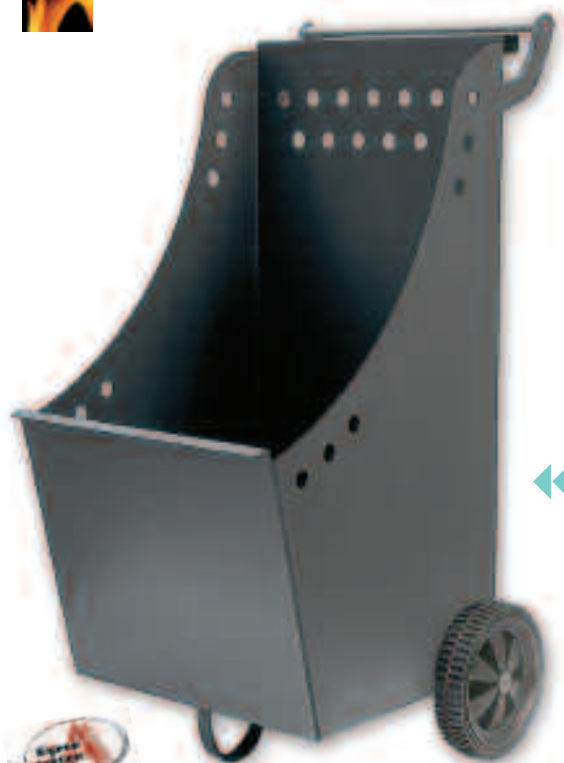


◀ **Kaminbesteck**
21.02.647.2
 3teilig, schwarz beschichtet, Sockel
 und Griffe Edelstahl

Ø/H = 20/63 cm
 € **107,90**



Serie
PREMIUM



Kaminbesteck

21.02.441.2 ▶▶

3teilig, schwarz beschichtet, Edelstahlgriffe

B/H/T = 24/64/20 cm

€ **152,90**

◀◀ Holz- und Pelletswagen
21.02.330.2
anthrazit beschichtet

B/H/T = 55/85/33,5 cm

€ **298,90**



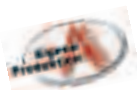
Kaminbesteck

21.02.442.2

2teilig, schwarz beschichtet, mit Edelstahlgriffen

B/H/T = 24/42/20 cm

€ **128,90** ▼



Kaminbesteck

◀◀ **21.02.444.2**

3teilig, schwarz beschichtet, mit Edelstahlgriffen

Ø/H = 20/63 cm

€ **119,80**



Holzkorb

21.02.499.2

Sockel schwarz beschichtet, Holzablage Edelstahl

B/H/T = 46/15/30 cm

€ **143,90**



Kaminbesteck
21.02.009.2
 4teilig, schwarz
 beschichtet, Griffe
 aus Messing

Ø/H = 21/68 cm
 € **146,80**



Kaminbesteck
21.02.023.2
 4teilig, schwarz
 beschichtet, Griffe
 mit Chromkappen

B/H/T = 32/73/19 cm
 € **142,90**



Kaminbesteck
21.02.017.2

4teilig, Messing verchromt,
 Besteck schwarz beschichtet,
 Griffe mit Chromkappen

B/H/T = 32/73/19 cm
 € **196,20**



Serie PREMIUM



Kaminbesteck

21.02.010.2 ▶▶

4teilig, aus Messingrohr,
Griffe mit Holzeinlage

B/H/T = 32/73/19 cm

€ **227,80**

Kaminbesteck

21.02.014.2 ▶▶

4teilig, aus Messing

H = 70 cm

€ **208,90**

Holzkorb

21.02.030.2 ▶▶

aus Messing

B/H/T = 50/34/33 cm

€ **198,90**



Kaminbesteck

◀▶ **21.02.003.2**

4teilig, schwarz beschichtet,
Griffe mit Messingkappen

B/H/T = 32/73/19 cm

€ **138,90**

Kaminbesteck

21.02.055.2 ▶▶

4teilig, aus
massivem Messing

H = 64 cm

€ **152,80**



Funkenschutz
21.02.019.2 ▶▶
 aus Rauchglas getönt,
 Rahmen aus Messing

B/H = 100/48 cm
 € **286,90**



◀◀
Funkenschutz
21.02.020.2
 aus Rauchglas getönt,
 Rahmen aus Messing

B/H = 65/49 cm
 € **156,90**

Feuerböcke
21.02.016.2
 aus Messing, schwarz
 beschichtet, paarweise

B/H = 38/25 cm
 € **92,20**

Holzkorb
21.02.015.2 ▼
 schwarz beschichtet,
 Bügel und Füße aus
 Messing

B/H/T =
 50/34/33 cm
 € **156,90**



◀◀ **Kachelofengarnitur**
21.02.043.2
 4teilig, schwarz
 beschichtet, Griffe
 aus Messing

H = 85 cm
 € **189,90**

◀◀ **Kachelofengarnitur**
21.02.042.2
 4teilig, aus Messing

H = 89 cm
 € **269,90**



Serie

PREMIUM *Glas*

Bei allen Glasgarnituren ist ein Mindestabstand von 40 cm zum Feuer einzuhalten



Kaminbesteck
◀ **21.02.488.2**

4teilig, aus gehärtetem Glas, mit edelstahlfärbigem Besteck

B/H/T = 29/68/16 cm

€ **128,90**



Kaminbesteck
21.02.496.2 ▶▶

4teilig, aus gehärtetem Glas, mit edelstahlfärbigem Besteck

Ø/H = 20/69 cm

€ **123,90**



*Ein Hauch
von
Extravaganz
Kaminbestecke
aus gehärtetem
Glas*

LIENBACHER - PREMIUM



Kaminbesteck

21.02.489.2 ▶▶

3teilig, aus gehärtetem Glas, mit edelstahlfärbigem Besteck

B/H/T = 19/67/16 cm

€ **118,70**

◀◀ **21.02.026.2**

4teilig, aus Tempraglas, mit verchromtem Besteck

H = 66 cm

€ **238,90**

21.02.025.2

mit Messingbesteck

€ **223,90**



Kaminbesteck

◀◀ **21.02.492.2**

4teilig, aus gehärtetem Glas, Besteck edelstahlfbg.

B/H/T = 29/66/16 cm

€ **156,90**

Funkenschutz

◀◀ **21.02.052.2**

aus gehärtetem Glas, Füße verchromt

B/H/T = 65/50/16

€ **148,20**

21.02.050.2

Füße vermessingt

€ **152,90**

Holzkorb

◀◀ **21.02.029.2**

aus gehärtetem Glas

B/H/T = 42/22/42

€ **137,90**

PREMIUM *Glas*

Kaminbesteck

◀◀ **21.02.486.2**

4teilig, aus gehärtetem Glas, mit edelstahlfärbigem Besteck

Ø/H = 20/68 cm

€ **118,70**



LIENBACHER

Serie

PREMIUM *Glas*



Bei allen Glasgarnituren ist ein Mindestabstand von 40 cm zum Feuer einzuhalten



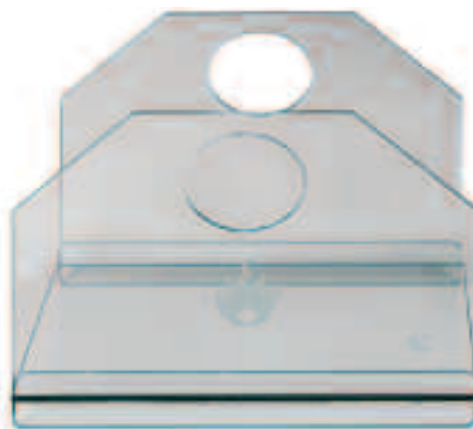
Kaminbesteck
◀ **21.02.494.2**
4teilig, aus gehärtetem Glas, mit edelstahlfärbigem Besteck

B/H/T = 18/68/20 cm
€ **118,70**



Kaminbesteck
21.02.487.2 ▶▶
4teilig, aus gehärtetem Glas, mit edelstahlfärbigem Besteck

B/H/T = 29/68/16 cm
€ **128,90**



Holzkorb
◀ **21.02.484.2**
aus gehärtetem Glas

B/H/T = 35/30/31 cm
€ **123,80**



Kaminbesteck
◀ **21.02.495.2**
4teilig, aus gehärtetem Glas, mit edelstahlfärbigem Besteck

Ø/H = 20/68 cm
€ **118,70**

Holzkorb
21.02.485.2
aus gehärtetem Glas

B/H/T = 43/32/33 cm
€ **123,80**



LIENBACHER - PREMIUM



Funkenschutz
◀ **21.02.027.2**
aus gehärtetem Glas

B/H = 76/50 cm
€ **269,80**



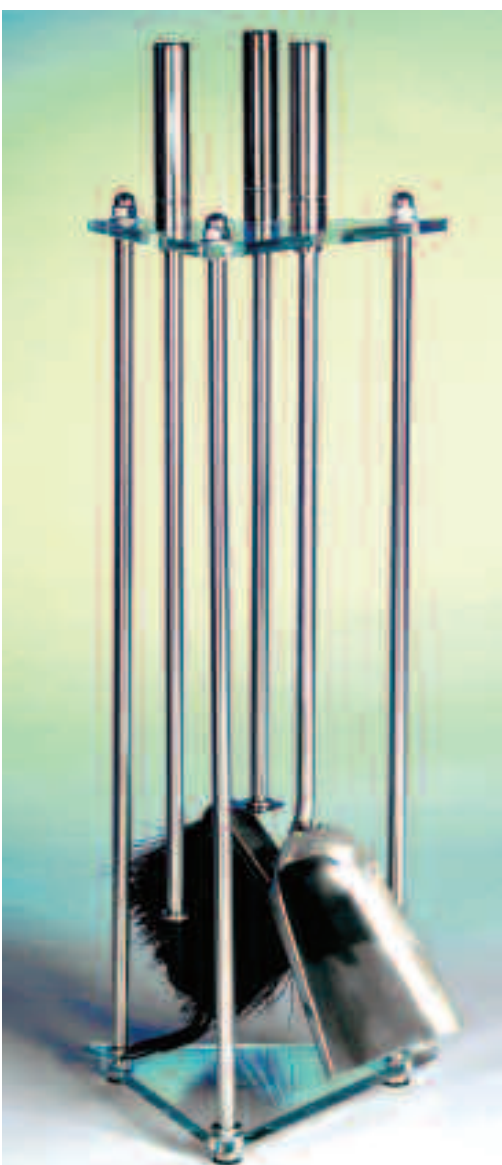
Kaminbesteck
21.02.491.2 ▶▶
4teilig, edelstahlfärbig
mit Glas-Sockel
(obere Platte nicht wie
abgebildet Glas sondern
edelstahlfärbig)

Ø/H = 20/70 cm
€ **137,90**



Kaminbesteck
21.02.490.2
3teilig, aus gehärtetem
Glas, mit edelstahl-
färbigem Besteck

B/H/T = 20/70/20 cm
€ **137,90**



Kaminbesteck
◀ **21.02.497.2**
3teilig, aus gehärtetem
Glas, mit edelstahl-
färbigem Besteck

H = 63 cm
€ **107,90**



LIENBACHER

WANDBESTECKE



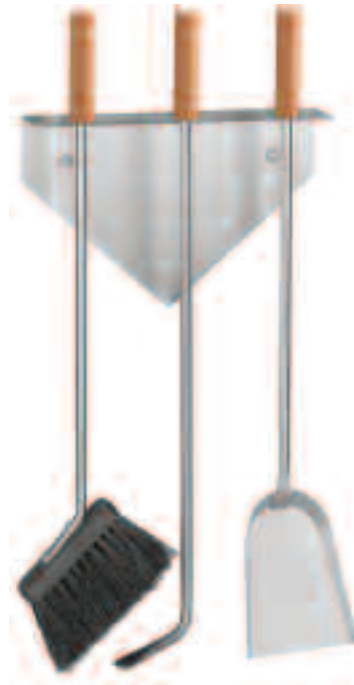
1



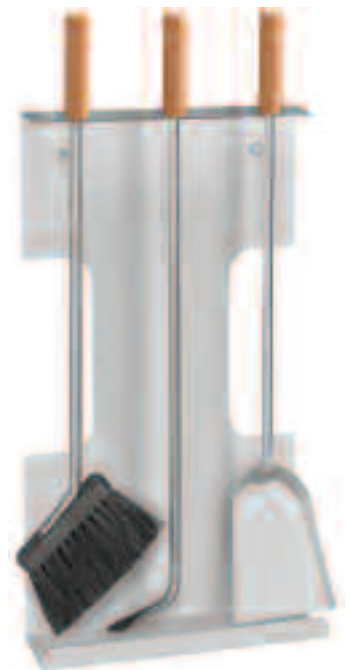
2



3



4



1 21.02.237.2

3teilig, anthrazit beschichtet, mit Buchen-griffen

B/H = 28/58 cm

€ **94,60**

3 21.02.533.2

3teilig, Edelstahl matt gebürstet, mit Buchen-griffen

B/H = 28/57 cm

€ **126,20**

2 21.02.231.2

3teilig, anthrazit beschichtet, mit Buchen-griffen

B/H = 28/63 cm

€ **123,80**

4 21.02.531.2

3teilig, Edelstahl matt gebürstet, mit Buchen-griffen

B/H = 28/63 cm

€ **169,80**

4teilig
21.02.230.2

€ **152,60**

4teilig
21.02.530.2

€ **206,90**



BODENPLATTEN



Materialstärke
1,5 mm

1

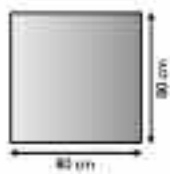
anthrazit beschichtet

2

Struktur silber-antik
beschichtet
besonders harte
Oberfläche

3

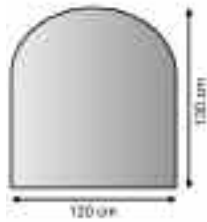
schwarz beschichtet



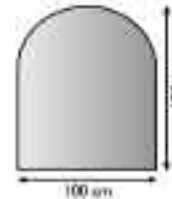
- 1 Art.-Nr. 21.02.193.2
€ 106,20
- 2 Art.-Nr. 21.02.393.2
€ 123,30
- 3 Art.-Nr. 21.02.293.2
€ 106,20



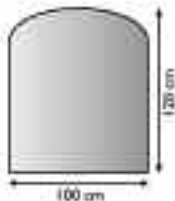
- 1 Art.-Nr. 21.02.194.2
€ 106,20
- 2 Art.-Nr. 21.02.394.2
€ 123,30
- 3 Art.-Nr. 21.02.294.2
€ 106,20



- 1 Art.-Nr. 21.02.186.2
€ 162,30
- 2 Art.-Nr. 21.02.386.2
€ 178,60
- 3 Art.-Nr. 21.02.286.2
€ 162,30



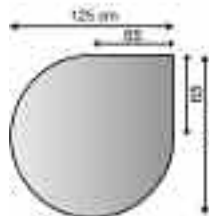
- 1 Art.-Nr. 21.02.180.2
€ 141,20
- 2 Art.-Nr. 21.02.380.2
€ 155,90
- 3 Art.-Nr. 21.02.280.2
€ 141,20



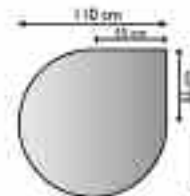
- 1 Art.-Nr. 21.02.182.2
€ 141,20
- 2 Art.-Nr. 21.02.382.2
€ 155,90
- 3 Art.-Nr. 21.02.282.2
€ 141,20



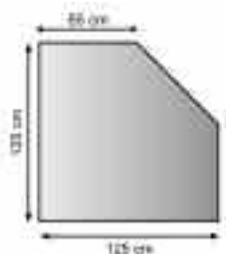
- 1 Art.-Nr. 21.02.181.2
€ 141,20
- 2 Art.-Nr. 21.02.381.2
€ 155,90
- 3 Art.-Nr. 21.02.281.2
€ 141,20



- 1 Art.-Nr. 21.02.188.2
€ 162,30
- 2 Art.-Nr. 21.02.388.2
€ 178,60
- 3 Art.-Nr. 21.02.288.2
€ 162,30



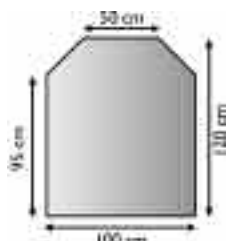
- 1 Art.-Nr. 21.02.184.2
€ 141,20
- 2 Art.-Nr. 21.02.384.2
€ 155,90
- 3 Art.-Nr. 21.02.284.2
€ 141,20



- 1 Art.-Nr. 21.02.187.2
€ 162,30
- 2 Art.-Nr. 21.02.387.2
€ 178,60
- 3 Art.-Nr. 21.02.287.2
€ 162,30



- 1 Art.-Nr. 21.02.183.2
€ 141,20
- 2 Art.-Nr. 21.02.383.2
€ 155,90
- 3 Art.-Nr. 21.02.283.2
€ 141,20



- 1 Art.-Nr. 21.02.189.2
€ 162,30
- 2 Art.-Nr. 21.02.389.2
€ 178,60
- 3 Art.-Nr. 21.02.289.2
€ 162,30



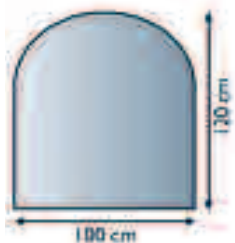
LIENBACHER

Gehärtete

GLASBODENPLATTEN

Glasbodenplatten

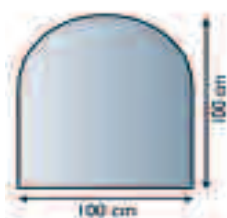
6 mm, mit 20 mm Fase



Glasbodenplatte

glasklar mit abgeschrägten Kanten
Stärke 6 mm, Fase 20 mm
100 x 120 cm

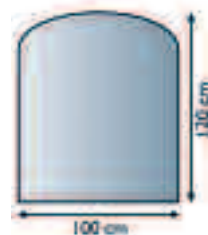
Art.-Nr. 21.02.860.2
€ 94,00



Glasbodenplatte

glasklar mit abgeschrägten Kanten
Stärke 6 mm, Fase 20 mm
100 x 100 cm

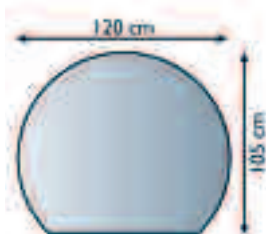
Art.-Nr. 21.02.861.2
€ 94,00



Glasbodenplatte

glasklar mit abgeschrägten Kanten
Stärke 6 mm, Fase 20 mm
100 x 120 cm

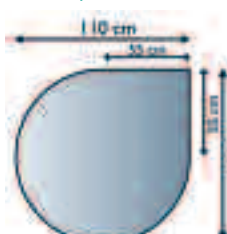
Art.-Nr. 21.02.862.2
€ 98,00



Glasbodenplatte

glasklar mit abgeschrägten Kanten
Stärke 6 mm, Fase 20 mm
120 x 105 cm

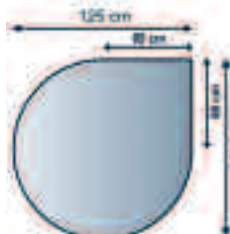
Art.-Nr. 21.02.863.2
€ 94,00



Glasbodenplatte

glasklar mit abgeschrägten Kanten
Stärke 6 mm, Fase 20 mm
110 x 110 / 55 x 55 cm

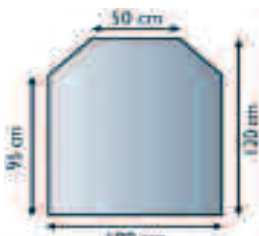
Art.-Nr. 21.02.864.2
€ 94,00



Glasbodenplatte

glasklar mit abgeschrägten Kanten
Stärke 6 mm, Fase 20 mm
125 x 125 / 65 x 65 cm

Art.-Nr. 21.02.868.2
€ 106,00



Glasbodenplatte

glasklar mit abgeschrägten Kanten
Stärke 6 mm, Fase 20 mm
100 x 120 cm

Art.-Nr. 21.02.869.2
€ 94,00



Glasbodenplatte

glasklar m. abgeschrägten Kanten
Stärke 6 mm, Fase 20 mm
110 x 110 / 57,2 x 57,2 cm

Art.-Nr. 21.02.962.2
€ 98,00

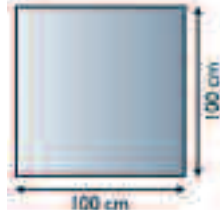


Verkaufs- ständer

für Glas-Bodenplatten
in Stärken 6 u. 8 mm



“Auf Wunsch wird
bei Abnahme von
28 Platten leihweise
kostenlos ein Ver-
kaufsständer lt.
Zeichnung mit-
geliefert”

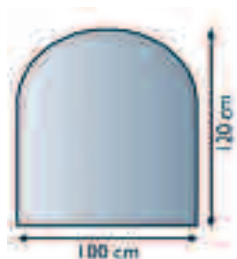


Glasbodenplatte

glasklar mit abgeschrägten Kanten
Stärke 6 mm, Fase 20 mm
100 x 100 cm

Art.-Nr. 21.02.874.2
€ 94,00

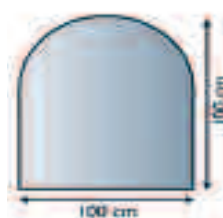
Glasbodenplatten 8 mm, mit 20 mm Fase



Glasbodenplatte

glasklar mit abgeschrägten Kanten
Stärke 8 mm, Fase 20 mm
100 x 120 cm

Art.-Nr. 21.02.880.2
€ 99,00



Glasbodenplatte

glasklar mit abgeschrägten Kanten
Stärke 8 mm, Fase 20 mm
100 x 100 cm

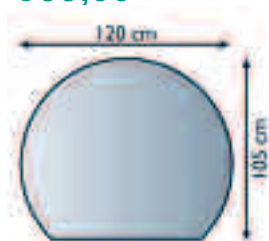
Art.-Nr. 21.02.881.2
€ 99,00



Glasbodenplatte

glasklar mit abgeschrägten Kanten
Stärke 8 mm, Fase 20 mm
100 x 120 cm

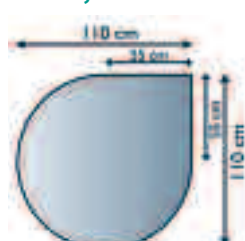
Art.-Nr. 21.02.882.2
€ 99,00



Glasbodenplatte

glasklar mit abgeschrägten Kanten
Stärke 8 mm, Fase 20 mm
120 x 105 cm

Art.-Nr. 21.02.883.2
€ 99,00



Glasbodenplatte

glasklar mit abgeschrägten Kanten
Stärke 8 mm, Fase 20 mm
110 x 110 / 55 x 55 cm

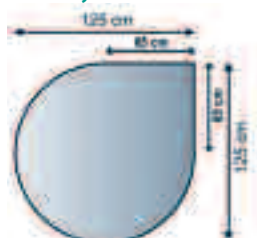
Art.-Nr. 21.02.884.2
€ 99,00



Glasbodenplatte

glasklar mit abgeschrägten Kanten
Stärke 8 mm, Fase 20 mm
120 x 130 cm

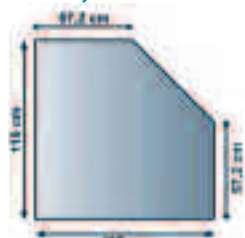
Art.-Nr. 21.02.886.2
€ 106,90



Glasbodenplatte

glasklar mit abgeschrägten Kanten
Stärke 8 mm, Fase 20 mm
125 x 125 / 65 x 65 cm

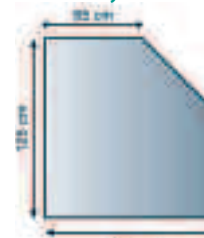
Art.-Nr. 21.02.888.2
€ 106,90



Glasbodenplatte

glasklar m. abgeschrägten Kanten
Stärke 8 mm, Fase 20 mm
110 x 110 / 57,2 x 57,2 cm

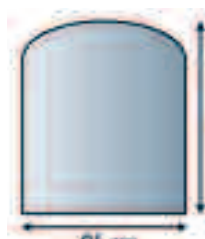
Art.-Nr. 21.02.982.2
€ 99,00



Glasbodenplatte

glasklar m. abgeschrägten Kanten
Stärke 8 mm, Fase 20 mm
125 x 125 / 65 x 65 cm

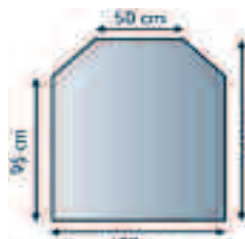
Art.-Nr. 21.02.983.2
€ 106,90



Glasbodenplatte

glasklar mit abgeschrägten Kanten
Stärke 8 mm, Fase 20 mm
85 x 110 cm

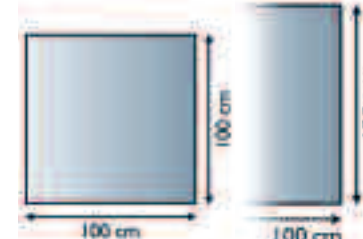
Art.-Nr. 21.02.981.2
€ 99,00



Glasbodenplatte

glasklar mit abgeschrägten Kanten
Stärke 8 mm, Fase 20 mm
100 x 120 cm

Art.-Nr. 21.02.889.2
€ 99,00



Glasbodenplatte

glasklar mit abgeschrägten Kanten
Stärke 8 mm, Fase 20 mm
100 x 100 cm

Art.-Nr. 21.02.894.2
€ 99,00

100 x 120 cm, 21.02.895.2
€ 99,00



Kaminbestecke

EINZELTEILE

Besteckteile

Edelstahl matt gebürstet

Schaufel
Art.-Nr. **21.02.770.2**
€ 17,40

Besen
Art.-Nr. **21.02.771.2**
€ 17,40

Schürhaken
Art.-Nr. **21.02.772.2**
€ 16,30

Schaber
Art.-Nr. **21.02.773.2**
€ 16,60



Besteckteile

anthrazit beschichtet,
mit edelstahlfärbigen Griffen

Schaufel
Art.-Nr. **21.02.775.2**
€ 13,90

Besen
Art.-Nr. **21.02.776.2**
€ 13,90

Schürhaken
Art.-Nr. **21.02.777.2**
€ 12,80

Scherenzange
Art.-Nr. **21.02.778.2**
€ 14,50



Besteckteile

edelstahlfärbig

Schaufel
Art.-Nr. **21.02.780.2**
€ 15,90

Besen
Art.-Nr. **21.02.781.2**
€ 15,90

Schürhaken
Art.-Nr. **21.02.782.2**
€ 14,80

Kohlenzange
Art.-Nr. **21.02.783.2**
€ 16,50



Besteckteile

anthrazit beschichtet,
mit Holzgriffen

Schaufel
Art.-Nr. **21.02.785.2**
€ 11,80

Besen
Art.-Nr. **21.02.786.2**
€ 10,90

Schürhaken
Art.-Nr. **21.02.787.2**
€ 11,80

Scherenzange
Art.-Nr. **21.02.788.2**
€ 12,30

Kaminbestecke

Edelstahl matt gebürstet
mit schwarzem Holzgriff

Scherenzange
Besteckstab gebogen
Art.-Nr. **21.02.650.2**
€ 41,50

Schaufel
Besteckstab gebogen
Art.-Nr. **21.02.651.2**
€ 31,50

Besen
Besteckstab gebogen
Art.-Nr. **21.02.652.2**
€ 30,30

Schürhaken
Besteckstab gebogen
Art.-Nr. **21.02.653.2**
€ 29,20



Kaminbestecke

anthrazit beschichtet
Griffe mit Chromkappen

Kohlenzange, H 58,5 cm
Art.-Nr. **21.02.250.2**
€ 27,20

Schaufel, H 59,5 cm
Art.-Nr. **21.02.251.2**
€ 26,40

Besen, H 56 cm
Art.-Nr. **21.02.252.2**
€ 25,60

Schürhaken, H 57 cm
Art.-Nr. **21.02.253.2**
€ 24,80



LIENBACHER

Kaminbestecke

anthrazit beschichtet
mit Buchengriff

Scherenzange, H 56 cm
Art.-Nr. **21.02.254.2**
€ 25,60

Scherenzange
Besteckstab gebogen
Art.-Nr. **21.02.354.2**
€ 25,60

Schaufel, H 58 cm
Art.-Nr. **21.02.255.2**
€ 24,90

Schaufel
Besteckstab gebogen
Art.-Nr. **21.02.355.2**
€ 24,90

Besen, H 54 cm
Art.-Nr. **21.02.256.2**
€ 24,20

Besen
Besteckstab gebogen
Art.-Nr. **21.02.356.2**
€ 24,20

Schürhaken, H 57 cm
Art.-Nr. **21.02.257.2**
€ 23,40

Schürhaken
Besteckstab gebogen
Art.-Nr. **21.02.357.2**
€ 23,40



Kaminbestecke

Edelstahl matt gebürstet
mit Buchengriff

Scherenzange, H 57 cm
Art.-Nr. **21.02.554.2**
€ 41,50

Scherenzange
Besteckstab gebogen
Art.-Nr. **21.02.654.2**
€ 41,50

Schaufel, H 56 cm
Art.-Nr. **21.02.555.2**
€ 31,50

Schaufel
Besteckstab gebogen
Art.-Nr. **21.02.655.2**
€ 31,50

Besen, H 56 cm
Art.-Nr. **21.02.556.2**
€ 30,40

Besen
Besteckstab gebogen
Art.-Nr. **21.02.656.2**
€ 30,40

Schürhaken, H 57 cm
Art.-Nr. **21.02.557.2**
€ 29,20

Schürhaken
Besteckstab gebogen
Art.-Nr. **21.02.657.2**
€ 29,20



Kaminbestecke

anthrazit beschichtet
mit Holzgriff
schwarz beschichtet

Scherenzange, H 56 cm
Art.-Nr. **21.02.246.2**
€ 25,60

Schaufel, 57 cm
Art.-Nr. **21.02.247.2**
€ 24,90

Besen, 56 cm
Art.-Nr. **21.02.248.2**
€ 24,20

Schürhaken, H 57 cm
Art.-Nr. **21.02.249.2**
€ 23,50



Kaminbestecke

Edelstahl matt gebürstet
Griff Edelstahl

Scherenzange
Art.-Nr. **21.02.559.2**
€ 49,30

Schaufel
Art.-Nr. **21.02.560.2**
€ 36,90

Besen
Art.-Nr. **21.02.561.2**
€ 37,40

Schürhaken
Art.-Nr. **21.02.562.2**
€ 31,90



Kaminbestecke

ZUBEHÖR

Kachelofenbesteck
Schaber

21.02.572.2

Edelstahl matt gebürstet

H = 70 cm

€ **32,90**



21.02.672.2

H = 80 cm

€ **32,90**

Kachelofenbesteck
Schaufel

21.02.571.2

Edelstahl matt gebürstet

H = 70 cm

€ **37,90**

21.02.671.2

H = 80 cm

€ **37,90**

Ausbesserungslack

21.02.999.0

anthrazit, 8 ml
ohne Abbildung

21.02.999.1

schwarz, 8 ml

€ **7,60**

Halterung

21.02.279.22

für Zünder und
Handschuh

€ **11,50**

Rollen für Holzkorb

21.02.265.2

4 Stk., schwarz

€ **10,90**



Ersatzbesen

21.02.998.0

mit 2 Bohrlöchern

Borstenlänge 75 mm

B/T = 110/35 mm

€ **4,90**



Kaminschaber

21.02.260.2

anthrazit beschichtet
Griff mit Chromkappen

H = 58,5 cm

€ **17,60**

21.02.262.2

anthrazit beschichtet
mit Buchengriff

H = 57 cm

€ **17,60**

21.02.259.2

anthrazit beschichtet
mit schwarzem Holzgriff

H = 57 cm

€ **17,60**

21.02.261.2

Edelstahl matt gebürstet
Griff mit Chromkappen

H = 58 cm

€ **21,90**

21.02.263.2

Edelstahl matt gebürstet
mit Buchengriff

H = 57 cm

€ **21,90**

21.02.264.2

Edelstahl matt gebürstet
mit Edelstahlgriff

H = 58 cm

€ **28,20**



RUND UM DEN KAMIN



Luftbefeuchter
21.02.840.0
 Keramik
 grau
 B/H/T = 33/7/16 cm
 € **38,90**

Luftbefeuchter
21.02.841.0

beige
 B/H/T = 33/7/16 cm
 € **38,90**



Grillrost

Edelstahl matt gebürstet
 mit Buchengriffen,
 inkl. 2 Stk. Griffe, H 12 cm

21 x 27 cm
21.02.810.0
 € **112,90**

28 x 27 cm
21.02.811.0
 € **116,90**

35 x 27 cm
21.02.812.0
 € **132,90**



Ofenklappe
21.02.800.0
 Ø = 17 cm
 € **18,90**

21.02.801.0
 Ø = 14 cm
 € **17,90**

21.02.802.0
 Ø = 12 cm
 € **17,50**



Luftbefeuchter
21.02.850.0
 Edelstahl matt gebürstet
 H = 5,5 cm, Ø 14 cm
 € **56,90**



LIENBACHER

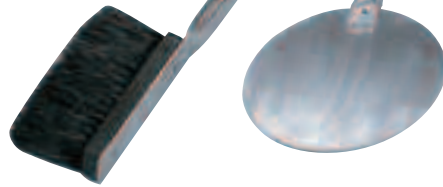
Kaminbestecke

ZUBEHÖR



Besen
21.02.578.2
Aluminium
H = 162 cm

€ **53,90**



Dreher
21.02.579.2
Aluminium
Platte Edelstahl
H/B = 168/21 cm

€ **59,90**

Pizzaschaufel
21.02.577.2
Aluminium
H/B = 200/32 cm

€ **79,90**



Pizzabesteckwandhalter
21.02.319.2
Edelstahl

B/H/T = 32/52/8 cm

€ **118,90**

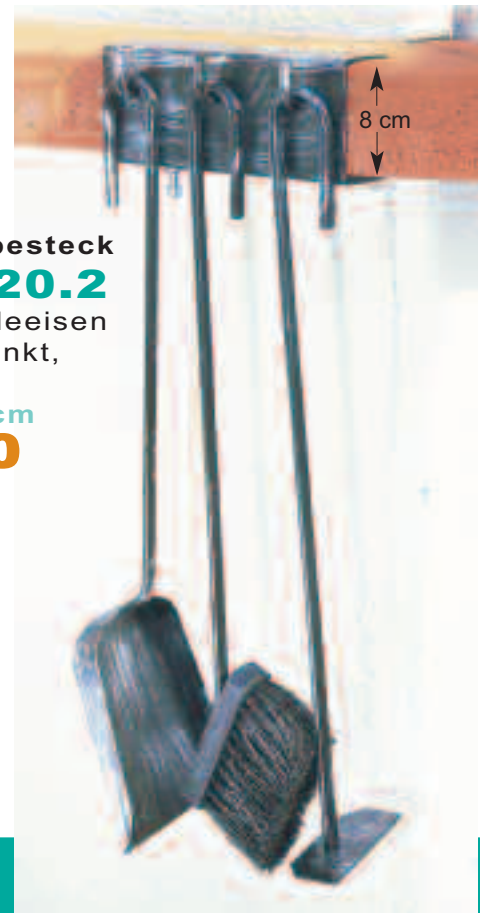


Pizzabesteckständer
21.02.318.2
Edelstahl

B/T = 40/25 cm

€ **96,90**

Garten-Grillbesteck
21.05.020.2
3-tlg, Schmiedeeisen
schwarz verzinkt,
patiniert
H/B = 53/26 cm
€ **104,90**



WEIDENKÖRBE

mit Jute-Einlage



Weidenkorb
21.02.611.2

L/T/H = 49/32/50 cm

€ **46,80**



Weidenkorb
21.02.612.2

L/T/H = 50/39/46 cm

€ **55,60**



Weidenkorb
21.02.609.2

L/H = 50/50 cm, Ø 41 cm

€ **48,90**



Weidenkorb
21.02.610.2

L/T/H = 52/40/50 cm

€ **53,80**

Weidenkorb
21.02.608.2

L/T/H = 50/39/46 cm

€ **47,60**



LIENBACHER



Weidenkorb
21.02.602.2

L/T/H = 42/30/56 cm

€ **45,90**



Weidenkorb
21.02.601.2

L/T/H = 55/29/56 cm

€ **46,90**



Weidenkorb
21.02.603.2

L/T/H = 70/50/42 cm

€ **41,90**



Weidenkorb
21.02.604.2

L/T/H = 77/53/30 cm

€ **51,60**



Weidenkorb
21.02.605.2

Höhe mit Griff 38 cm
L/T/H = 50/41/20 cm

€ **44,60**

WEIDENKÖRBE

mit Jute-Einlage

Weidenkorb-Set
21.02.607.2

Korb 1
L/T/H = 50/36/58 cm

Korb 2
L/T/H = 40/29/50 cm

€ **88,90**



Weidenkorb
21.02.613.2
L/T/H = 51/40/48 cm

€ **36,60**

21.02.614.2
L/T/H = 52/45/60 cm

€ **42,90**

Weidenkorb-Set
21.02.606.2

Korb 1
L/T/H = 70/52/50 cm

Korb 2
L/T/H = 62/40/42 cm

Korb 3
L/T/H = 56/36/40 cm

€ **112,20**



Weidenkorb
21.02.616.2
L/T/H = 66/34/45 cm

€ **56,90**

Weidenkorb
21.02.615.2
L/T/H = 66/38/38 cm

€ **38,90**



LIENBACHER

ASCHENSAUGER

Aschensauger

21.06.000.0

zur sauberen Entfernung von Brandrückständen, ohne den Staubsauger zu belasten, mit Alu-Schlauch und Feinfilter (VE 4 Stk. im Karton)

H = 29 cm, Ø 28 cm

Fassungsvolumen 18 l

€ **29,90**



Aschensauger mit Motor

21.06.006.0

(VE 4 Stk. im Karton)

H = 38 cm, Ø 30,5 cm

Fassungsvolumen 18 l



€ **89,90**

220-240 V, 800 W, 50-60 Hz

CE-Prüfzertifikat vorhanden

- einfache Handhabung durch nur 4 Hauptteile
- Filter abnehm- und waschbar
- Schlauch mit Drehverschluss am Auffangbehälter fixieren
- Filter auf Auffangbehälter aufsetzen, Deckel darüber aufsetzen, mit Feststellklammern fixieren - fertig

Hinweis:

keine heiße Asche oder Flüssigkeiten einsaugen!



Aschensauger

21.06.005.0

Behälter aus Zinnblech, Schlauchlänge 120 cm (VE 4 Stk. im Karton)

H = 28,6 cm, Ø 27,6 cm

Fassungsvolumen 17 l

€ **27,90**





Grill-Set
21.06.011.0
 inkl. Grilltasse,-rost und Grillkohle
 B/H/T = 22/27/5 cm

€ **2,20**

21.06.012.0

B/H/T = 25/31/5 cm

€ **2,50**



Grill-Set
21.06.013.0
 inkl. Grilltasse,-rost und Grillkohle
 B/H/T = 38/31/6 cm

€ **4,50**



Grill-Set
21.06.010.0
 inkl. Grilltasse,-rost und Grillkohle
 30,5 x 7 cm

€ **2,60**

Anzünder für Grill- & Kaminfeuer (1kg/Pkg)



- + 1 Pkg = ca. 80 Stk.
- + sehr sparsam im Verbrauch
- + lange Brenndauer (bis zu 10 min)
- + aus natürlichen Materialien (Wachs und Holz)
- + verbrennt ohne schädliche Rückstände
- + universell einsetzbar, z.B. für Holz, Kohle...
- + unbeschränkte Haltbarkeit, nässeunempfindlich
- + ideal für Kamin- und Kachelöfen sowie Griller
- + kompakt verpackt, daher platzsparend
- + praktische Präsentation möglich

1 Display = 36 Pkg

B/H/T = 60/40/123 cm



1 Überkarton = 18 Pkg

Anzünder für Grill- & Kaminfeuer
21.06.045.0

€ **12,90**



LIENBACHER

ANZÜNDHILFEN



Zündende Ideen für Kamin, Kachelofen und Grill

DIN-CERTCO geprüft



Zündwürfel mit n-Paraffin

ungiftig mit hoher Zündenergie, 24 Stk.
12 Packungen im SB-Karton

Art.-Nr. 21.06.021.0

€ 4,10



Zündblocks mit n-Paraffin

aus Holz und Wachs,
96 Stk., 6 Dosen im SB-Karton

Art.-Nr. 21.06.023.0

€ 9,40

Zündwürfel verfügen über 750°C starke Zündenergie und etwa 8-10 Min Brenndauer (ohne Russ- und Geruchsbildung, absolut ungiftig)

Zündblocks bzw. -riegel werden aus natürlichen Stoffen hergestellt und überzeugen durch rückstandslosen Abbrand. Bis zu 50% mehr hochwertiges Wachs als vergleichbare Anzünder



Zündwürfel mit n-Paraffin

ungiftig mit hoher Zündenergie und langer Brenndauer, 12 Stk.

Art.-Nr. 21.06.020.0

€ 2,05

Zündwürfel mit n-Paraffin

24 Packungen im SB-Karton



Zündriegel

aus Holz und Wachs für gleichmäßigen Abbrand, 24 Stk.

Art.-Nr. 21.06.022.0

€ 1,70

Zündriegel

24 Packungen im SB-Karton



Kamin- und Ofenstreichhölzer

50 Stk/Packung, 270 x 4 x 4 mm

Art.-Nr. 21.06.024.0

€ 4,20

Kamin- und Ofenstreichhölzer

30 Packungen im SB-Karton



Kaminglas Spezial-Reiniger

zu 500 ml, schonend als Spraymittel, biologisch abbaubar

Art.-Nr. 21.06.025.0

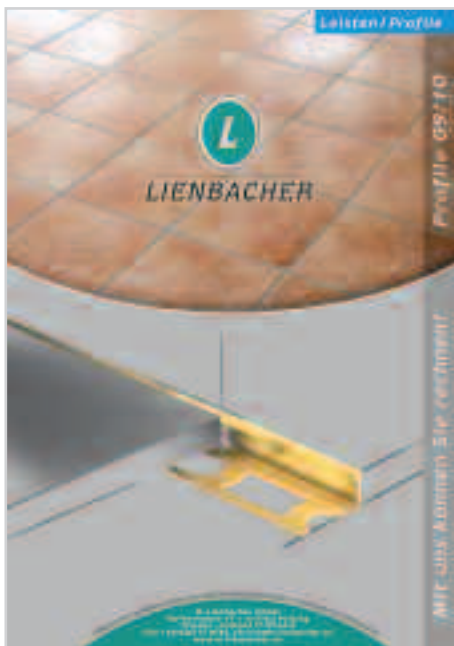
€ 5,95

14 Flaschen im SB-Karton

ohne Ätz- und Lösungsmittel, extra kräftig und langwirkend. Besondere Wirk- und Pflegestoffe reinigen und versiegeln die Glasscheiben



DAS SORTIMENT



Profile & Leisten-Katalog

Fliesenleisten
Boden- & Treppenprofile
Sockelleisten
Parkett- & Laminatprofile

...



Garten-Katalog

Töpfe
Kassetten
Schalen
Blumenampeln
Vasen

...



Beschläge-Katalog

Beschläge
Bauzubehör
Sicherheitsprogramm
Dekorationsartikel

...



Liefer- und Verkaufsbedingungen

LIENBACHER



LIENBACHER

1. Angebote

Angebote werden kostenlos abgegeben und sind nur für eine angemessene Frist und bei Abnahme der angegebenen Menge gültig und freibleibend. Auf überlassene Zeichnungen und Unterlagen behalten wir uns das Eigentums- und Urheberrecht vor, außerdem dürfen Unterlagen Dritten ohne unsere ausdrückliche Genehmigung nicht zugänglich gemacht werden.

2. Preise

Alle bisherigen Preislisten, schriftlichen und mündlichen Offerte werden mit Inkrafttreten dieser Preisliste ungültig. Alle unsere Preise sind unverbindlich. Preisänderungen als Folge von Material- bzw. Lohnkostensteigerungen können jederzeit, auch ohne vorherige Benachrichtigung, vorgenommen werden.

3. Lieferung

Jeder Versand erfolgt auf eigene Gefahr und Rechnung des Bestellers, auf die von uns bestimmte Versandart.

Lieferungen in Österreich ab einem Netto-Fakturenwert von Euro 250.– erfolgen franko Bestimmungsort. Für Sendungen unter diesem Warenwert erfolgen die Lieferungen unfrei (ab Werk). Gewünschte Expreß- oder Eilsendungen gehen zu Lasten des Bestellers. Abrufaufträge gelten längstens 1 Jahr ab Bestelldatum. Nach Ablauf dieser Frist sind wir berechtigt, die noch nicht abgerufene Ware an den Käufer abzusenden und zu fakturieren.

4. Retourwaren

Rücksendungen dürfen nur mit unserem Einverständnis, ohne Nachnahme und nur bei einwandfreiem Zustand der Ware und der Verpackung erfolgen. Bei Verschulden des Kunden werden für uns anfallende Transportkosten sowie entsprechend angemessene Manipulationskosten verrechnet bzw. vom Gutschriftsbetrag abgezogen.

Sonderanfertigungen und separate Bestellungen können nicht zurückgenommen werden.

5. Beanstandungen

Reklamationen müssen innerhalb von 8 Tagen nach Warenübernahme schriftlich erfolgen. Wandlungs- und Minderungsansprüche sowie das Recht zum einseitigen Vertragsrücktritt seitens des Käufers sind ausgeschlossen.

6. Eigentumsvorbehalt

Unsere Lieferungen bleiben bis zur restlosen Bezahlung unser uneingeschränktes Eigentum. Im Fall der Weiterveräußerung treten Sie Ihre Forderungen gegenüber Ihrem Abnehmer an uns ab.

7. Zahlung

Unsere Rechnungen sind innerhalb von 10 Tagen ab Rechnungsdatum mit 2% Skonto oder innerhalb von 30 Tagen netto zu begleichen, sofern keine anderen Vereinbarungen getroffen wurden. Bei Überschreiten des Zahlungstermins werden bankübliche Verzugszinsen berechnet. Weiters verpflichtet sich der Kunde, im Falle des Zahlungsverzuges alle dem Vertragspartner entstehenden Kosten, Spesen und Barauslagen, aus welchem Titel auch immer sie resultieren und die diesem durch die Verfolgung seiner berechtigten Ansprüche aus diesem Vertragsverhältnis entstehen, insbesondere die tarifmäßigen Kosten der Einschaltung eines konzessionierten Inkassobüros, zu ersetzen.

8. Toleranzen

Die durch die Herstellung bedingten oder der Verbesserung dienenden Abweichungen in Maßen, Inhalten, Gewichten und Farbtönen sind im Rahmen der handelsüblichen bzw. bestehenden Toleranzen sowie nach den Bestimmungen des Maßen- und Gewichtsgesetzes zulässig. Muster, die einer Lieferung zugrunde gelegt werden, gelten als ungefähre Grundlage der Lieferung.

9. Druckfehler

Für Druckfehler in Katalogen und Preislisten übernehmen wir keine Verantwortung. Ebenso sind alle Abbildungen und Maßangaben annähernd und unverbindlich. Zweckdienliche Änderungen behalten wir uns vor.

10. Gerichtsstand

Ried/Innkreis



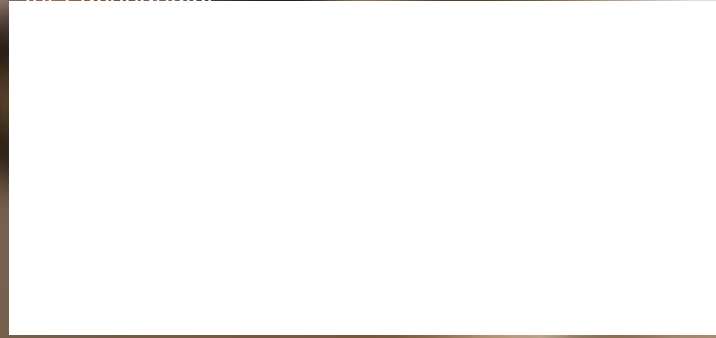


LIENBACHER

*Kamingarnituren und Zubehör
Ästhetische Technik die funktioniert
Mit uns können Sie rechnen!*



Ihr Fachhändler



VERBODEN TOEGANG TOEGANGSRECHTIG • VERBODEN TOEGANG TOEGANGSRECHTIG • VERBODEN TOEGANG TOEGANGSRECHTIG

M. Lienbacher GmbH
Weikertsham 17 • A-5163 Paltling
Telefon +43(0)6217 8734-0
Fax +43(0)6217 8783; service@m-lienbacher.at
www.m-lienbacher.at